

# ELEKTRONICKÉ DOMOVNÍ ZABEZPEČOVACÍ SYSTÉMY



myslíme na Vaše bezpečí

# JABLOTRON



# o společnosti JABLOTRON

Jablotron s.r.o. je kapitálová společnost založená v roce 1990. Ve svých počátcích měla firma jen pár zaměstnanců a věnovala se zakázkovému vývoji průmyslových aplikací výpočetní techniky. Pro nestabilitu zakázek ve zvoleném odvětví přešla firma během prvního roku existence k vývoji a výrobě vlastních produktů elektronického zabezpečení budov (EZS). Sortiment byl rozšiřován importem atraktivních doplňků EZS přizpůsobených pro český trh. S růstem výroby a sortimentu rostla postupně i potřeba dostatečných prostor pro podnikání. Jablotron si v počátcích vystačil s rekonstruovanými prostory stále větších objektů, od roku



1998 působí v novém, na míru vystavěném, areálu v ulici Pod Skalkou. Pro kvalitní a efektivní řízení obchodních činností i mimo ČR založil Jablotron s.r.o. dceřinné společnosti Jablotron Taiwan a Jablotron Slovakia s.r.o., jejichž hlavním úkolem je prosazovat výrobky Jablotronu ve svých destinacích.

V roce 2005 byly založeny další dceřinné společnosti: JabloPCB s.r.o., která je pro svou matku především dodavatelem technologických výrobních operací (osazování, pájení a kontrola desek plošných spojů elektroniky) a JabloCom s.r.o., která se specializuje na výzkum a vývoj v oblasti komunikačních prostředků a GSM technologií včetně výroby „obřích mobilů“.

Jablotron Group se svými dceřinnými společnostmi disponuje operační plochou více než 10 000 m<sup>2</sup> a zaměstnává přes 250 lidí. Roční obrat Jablotron Group přesahuje 1 mld. korun, jeho podstatná část je tvořena exportem prakticky do všech částí světa. Kvalitu výroby a všech procesů v Jablotronu pomáhá hlídat certifikovaný systém řízení jakosti podle ISO 9001:2001, který jsme získali již v roce 1999.



## Vývoj

...návrh a konstrukce výrobků pro elektronické domovní systémy integrující zabezpečení objektu, automatizační a komunikační funkce; vývoj elektronických systémů pro ochranu automobilů a vývoj zdravotnických prostředků pro sledování dechu kojence. Dceřinná společnost JabloCom s.r.o. se specializuje na výzkum a vývoj v oblasti komunikací.



## Obchod

...na česko-slovenském trhu je prodej postaven na smluvní síti loajálních velkoobchodů. Zvyšování podílu na tomto trhu zajišťuje především systematické proškolení spolupracujících i nových montážních firem. Na export jsou výrobky dodávány prostřednictvím exklusivních zahraničních partnerů ve více jak 70 zemích světa. Největšími zákazníky jsou především odběratelé ze zemí EU a z Dálného východu.



## Výroba

...Jablotron s.r.o. zajišťuje především technickou přípravu a podporu výroby svých produktů (definování technologií, konstrukce elektronických testerů a systém řízení jakosti). Vlastní výrobní úsek se zabývá realizací malosériových výrobků a prototypových a ověřovacích sérií u nových výrobků. Sériovou výrobu zajišťují JabloPCB s.r.o. a řada spolupracujících firem v tuzemsku i v zahraničí.



## Školení

...Jablotron připravuje pro spolupracující, ale i nové montážní firmy v Čechách a na Slovensku, systematické proškolení. Systém školení, který se v tuzemsku osvědčil jako spolehlivý nástroj zvyšování podílů vlastních výrobků na trhu, je zaváděn i u významných zahraničních partnerů.



# naše poslání

Vyrábíme zabezpečovací a automatizační techniku pro ty, kteří ji potřebují. Zejména pak pro montážní firmy a techniky realizující dodávky koncovým uživatelům. Od nás získáte nejen potřebné produkty, ale také zázemí (poradenství, servis, školení atd.). Ty, kteří se rozhodli aplikovat naše výrobky, chápeme jako spolupracovníky, nikoliv jako zákazníky. Pouze když společně splníme potřeby uživatelů tak, aby byli spokojeni, máme šanci poctivého výtěžku a dalších zakázek.

Jablotron začal v roce 1990, česky řečeno z nuly a s „holýma rukama“. Nikdy nám nechyběla odvaha zadávat si cíle, ani vůle je plnit. Dnes máme téměř 200 zaměstnanců a podstatnou část produkce exportujeme. Za to děkujeme zejména těm z Vás, kdo si zvykli užívat naše výrobky. Ty ostatní, kteří pro svou činnost hledají spolehlivého dodavatele, chceme přesvědčit, že k nim patříme. Víme, že pouze když budou prosperovat ti, co aplikují naše produkty, máme šanci prosperovat i my.

Naší chloubou je vlastní vývoj nových výrobků. Nestydíme se ale přiznat, že v této oblasti je pro nás podstatným vodítkem hlas a rady těch, kteří naše nebo konkurenční zařízení montují. Proto Vám budeme vděční za případné komentáře a doporučení.

Ing. Dalibor Dědek, ředitel firmy



# školení montáží

Pro všechny, kteří se chtějí blíže seznámit se zabezpečovací technikou Jablotronu nebo uvažují o zřízení živnosti v tomto oboru, pořádáme pravidelná školení. Kurzy jsou zaměřeny na skupiny sortimentu (autoalarmy a doplňky autosortimentu, drátové a bezdrátové systémy, domovní systém OASiS), na jejich montáž, zkušenosti a doporučení z praxe od renomovaných dlouholetých spolupracovníků Jablotronu. V průběhu školení mají účastníci možnost vyzkoušet si funkce výrobků, základní nastavení a položit dotazy lektorům, kteří mají zkušenosti z konstrukce i praktické montáže. Těm, co chtějí zahájit podnikání, poradíme co vše je potřeba splnit a jaké jsou legislativní úpravy v oblasti zabezpečení. Každý kurz je ukončen testem z probraného sortimentu a ti, co jej úspěšně splní, obdrží certifikát výrobce. Certifikát držitelé umožňuje prodloužit zákazníkovi záruční lhůtu u všech výrobků na pět let. Aktuální kalendář kurzů s informací o místě konání je na webové stránce Jablotronu. Zde je pro zájemce i on-line přihláška.



## bezpečnostní projekt OK01

Významnou aktivitou Jablotronu je společný bezpečnostní projekt pultu centrální ochrany **OK01**, ve kterém jsou zapojeni také největší český poskytovatel služeb profesionální ochrany majetku, firma SV-AGENCY, GSM operátor VODAFONE, pojišťovna KOOPERATIVA a síť certifikovaných montážních firem. **OK01** je globální celorepublikový systém profesionální ochrany objektů, postavený na technologii přenosu informací GSM/GPRS datovou sítí a poskytující na celém území České republiky špičkovou kvalitu montáží, servisu i zásahu bezpečnostní jednotkou za jednotných atraktivních cenových podmínek. Nyní má navíc každý zákazník možnost vyzkoušet si s instalací systému OASiS zdarma a nezávazně celých šest měsíců střežení pultem centralizované ochrany **OK01**. Bližší informace na [www.hlidanizdarma.cz](http://www.hlidanizdarma.cz).

## získaná ocenění

Jablotron s.r.o. pravidelně přiváží za své výrobky ocenění z řady významných odborných veletrhů pořádaných v tuzemsku i v zahraničí.

### JA-80 OASiS

ELO SYS 2007, Slovensko  
Grand Prix Pragoalarm 2007, Praha  
Silver Winner HKEIA AWARD 2006, Hong Kong  
Cena za „Vynikající design 2005“, Praha



### JA-63KRG zabezpečovací systém

ELO SYS 2005, Slovensko, Zlatá plaketa Coneco 2004, Bratislava, Slovensko  
Zlata Zbroja 2004, Polsko  
Čestné uznání Prix Security Bratislava 2004, Slovensko



### JA-60GSM komunikátor

Čestné uznání Amper 2004, Praha



### GSM autoalarm CA-1201 ATHOS

Cena výstavy Prix Security Bratislava 2004, Slovensko



### JA-65 MAESTRO hybridní stavebnicový systém

Grand Prix Pragoalarm 2002, Praha  
Secutech Innovation Award 2002, Taipei, Taiwan



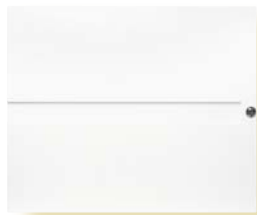
### JA-60 COMFORT bezdrátový zabezpečovací systém

Securex Gold Medal 2003, Poznaň, Polsko  
Main Prize Prix Security 2002, Bratislava, Slovensko  
Grand Prix Pragoalarm 2001, Praha  
Secutech Innovation Award 2001, Taipei, Taiwan





# domovní bezdrátový systém



## zabezpečovací ústředna 868 MHz

Ústředna JA-82K je stavebnicový systém, který má 50 adres (01 až 50) pro periferie. Základem je deska ústředny JA-82K, která má 4 drátové vstupy. Tuto desku lze doplnit o další rozšiřující moduly – JA-82R je rádiový modul, pomocí kterého lze do ústředny naučit až 50 bezdrátových periférií řady JA-8x, JA-82C je modul 10 drátových vstupů, který rozšíří kapacitu ústředny až na 14 drátových vstupů.

Pro rádiovou komunikaci používá OASiS spolehlivý komunikační protokol v pásmu 868 MHz. Maximální ochrana bezdrátové komunikace je zajištěna použitím technologie plovoucího kódování a digitálním přenosem. Hlídané jsou i důležité funkce systému. Instalaci systému lze provést velmi rychle a u bezdrátových prvků s minimálními zásahy do interiéru. Nastavení je možné pohodlně provádět připojeným počítačem nebo dálkově díky některému z komunikátorů. Bezdrátové prvky systému OASiS používají 3,6V lithiové baterie, jejichž životnost je při normálním provozu 3 roky. Systém baterie průběžně kontroluje a požadavek výměny včas oznámí. Přiřazení prvků do sekcí A, B a C umožňuje řešit individuální požadavky na zabezpečení různých částí objektů. Ústředna umožňuje využít buď dvě úrovně částečného zajištění (zajištěna sekce A, zajištěny sekce AB nebo celý systém – sekce ABC) nebo rozdělit systém do dvou nezávislých podsystémů se společnou sekcí. Ústředna se ovládá klávesnicemi, dálkovými ovladači nebo dálkově např. mobilním telefonem prostřednictvím některého z komunikátorů. V klávesnicích systému je zabudována čtečka RFID karet, které mohou být použity samostatně nebo jejich použití lze pro zvýšení bezpečnosti podmínit zadáním kódu. Systém může být ovládán až 50 přístupovými kartami nebo kódy. Důležité informace o provozu systému se zaznamenávají do vnitřní paměti ústředny, kde je uloženo posledních 255 událostí včetně data a času. S vhodným komunikátorem umí systém hlásit vybrané události formou SMS na mobilní telefon, zasílat veškeré podrobnosti na pult centralizované ochrany, ale také informovat technika o potřebě servisu. Umožňuje také dálkový přístup do systému. Mobilním telefonem nebo z internetu lze na dálku systém programovat, zapínat, monitorovat či ovládat spotřebiče v domě (topení, žaluzie, světla apod.). K ústředně jsou volitelně dodávány GSM komunikátor, kombinovaný komunikátor LAN/TEL nebo hlasový telefonní komunikátor. Poslední lze kombinovat s GSM komunikátorem.

Ústředna kromě přímého ovládání spotřebičů prostřednictvím výstupů poskytuje řadu dalších užitečných automatizačních funkcí. Společně s bezdrátovými termostaty optimalizuje regulaci vytápění a úspory energie. Všechny důležité události vysílá ústředna rádiem a pomocí bezdrátových modulů s relé je lze snadno, v dosahu ústředny, zpracovávat. Komunikační dosah jednotlivých bezdrátových periférií je podle konkrétních podmínek až stovky metrů. Široká nabídka bezdrátových detektorů, ovládacích prvků, sirén a automatizačních modulů dává maximální volnost pro nejvhodnější řešení individuálních požadavků zákazníka. Střední design prvků systému OASiS umožní instalaci v jakémkoli interiéru. Systém byl vyvinut s důrazem na čistou a rychlou montáž (vestavěný síťový zdroj ústředny, volitelné moduly komunikátorů, pohodlné programování z PC nebo internetu) a především na pohodlné a přehledné ovládání a monitorování systému uživatelem. Veškeré texty jimiž OASiS komunikuje se svým uživatelem jsou editovatelné, aby poskytované informace o nastalých událostech byly jasné a srozumitelné.

Ústředna kromě přímého ovládání spotřebičů prostřednictvím výstupů poskytuje řadu dalších užitečných automatizačních funkcí. Společně s bezdrátovými termostaty optimalizuje regulaci vytápění a úspory energie. Všechny důležité události vysílá ústředna rádiem a pomocí bezdrátových modulů s relé je lze snadno, v dosahu ústředny, zpracovávat. Komunikační dosah jednotlivých bezdrátových periférií je podle konkrétních podmínek až stovky metrů. Široká nabídka bezdrátových detektorů, ovládacích prvků, sirén a automatizačních modulů dává maximální volnost pro nejvhodnější řešení individuálních požadavků zákazníka. Střední design prvků systému OASiS umožní instalaci v jakémkoli interiéru. Systém byl vyvinut s důrazem na čistou a rychlou montáž (vestavěný síťový zdroj ústředny, volitelné moduly komunikátorů, pohodlné programování z PC nebo internetu) a především na pohodlné a přehledné ovládání a monitorování systému uživatelem. Veškeré texty jimiž OASiS komunikuje se svým uživatelem jsou editovatelné, aby poskytované informace o nastalých událostech byly jasné a srozumitelné.



## zabezpečovací ústředna

Ústředna JA-83K je hybridní verze ústředny OASiS pro instalace vyžadující až 30 drátových smyček. Ústředna je dodávána ve velké plastové skříni s prostorem pro umístění až 18Ah akumulátoru a disponuje výkonným síťovým spínaným zdrojem s povoleným trvalým odběrem až 2 A. Ústředna je plně kompatibilní s komponenty systému OASiS.

## JA-82K OASiS

Počet adres pro periferie	50
Počet drátových smyček	4 vyvážené
Počet adres pro bezdrátové prvky (s JA-82R)	až 50
Počet drátových smyček (s JA-82C)	až 14
Pracovní frekvence	868 MHz
Vypnutí zóny	trvalé nebo dočasné
Počet sekcí pro režim částečného zajištění	3 – A, B, C
Počet podsystémů pro dělený systém	2 se společnou sekcí
Počet ovládacích kódů	50 + 1 uživatelských, servis
Počet ovládacích karet	50
Paměť událostí	255 událostí + čas a datum
Napájení	230 V, 50 Hz
Zálohovací akumulátor	12 V, 1,3 Ah nebo 2,2 Ah
Výstup záloh. napájení	12 V, 400 mA trvale, krátkodobě až 1 A
Výstup externího poplachu EW	spíná na GND, max. zátěž 0,5 A
Výstup interního poplachu IW	spíná na GND, max. zátěž 0,5 A
Programovatelné výstupy	PgX, PgY max. 0,1 A, spínají na GND
Rozměry ústředny	258 x 214 x 77 mm

## JA-83K OASiS

# JA-80 OASiS

**OASiS**  
domovní  
systém  
JA-80 OASiS

## JK-82

Kompatibilní s komponenty řady JA-8x	
Pracovní frekvence	868 MHz
Prac. frekvence komunikátoru	GSM 900/1800 MHz
Komunikační kanály	GSM hlas / SMS / GPRS data
Počet tel. č. pro volání	8
Protokoly PCO	Contact ID, SMS CID, IP CID
Výstup simulované tel. linky	
Výstup pro ovládání spotřebiče	relé 24 V/100 mA
Přípojka pro připojení PC k internetu	

## sada systému OASiS

Sada OASiS JK-82 je sestava základních komponentů systému OASiS. Skládá se z ústředny JA-82K s rádiovým modulem JA-82R a GSM komunikátorem JA-80Y, v sadě je bezdrátová klávesnice JA-80F, klíčenka RC-80, detektor pohybu JA-80P, detektor otevření JA-80M a pro signalizaci stavů a poplachu interiérová siréna JA-80L. Jako bonus je v sadě bezdrátové zvonkové tlačítko RC-89. Všechny komponenty jsou již naučené do ústředny a systém je připravený, po vložení SIM karty do komunikátoru a připojení k elektrické síti, okamžitě pracovat.



## OLink

## programovací software

SW OLink poskytuje instalačnímu technikovi pohodlný nástroj pro správu a nastavování parametrů systému v příjemném grafickém prostředí. Uživatel může svůj zabezpečovací systém ovládat, monitorovat či měnit uživatelsky dostupné funkce. Pro připojení ústředny k PC se používá interface JA-80T. Spojení ústředny s PC prostřednictvím Bluetooth umožní interface JA-80BT.



# komunikátory



## GSM komunikátor

JA-80Y

Užité vlastnosti systému OASIS značně rozšiřuje volitelný GSM komunikátor JA-80Y. GSM komunikace, oproti připojení pevnou telefonní linkou, výrazně zvyšuje bezpečnost přenosu informací z ústředny. JA-80Y poskytuje výstup dat na pult centralizované ochrany (PCO) a přenos detailních informací o systému SMS zprávami (případně doplněné i varovnými voláními) uživateli na 8 telefonních čísel. Skladba zasílaných událostí je volně programovatelná. Umožňuje vzdálený obousměrný servisní přístup do ústředny pomocí chráněné internetové stránky [www.GSMLink.cz](http://www.GSMLink.cz) nebo z libovolného telefonu DTMF příkazy. Uživatel může na internetové

Kompatibilní pro ústředny řady JA-8x	
Napájení komunikátoru	12 V ss (z ústředny)
Klidový odběr proudu	cca 35 mA (závisí na síle GSM signálu)
Špičkový odběr (při komunikaci)	1 A
Prac. frekvence GSM	900/1800 MHz
Výstupní výkon vysílače	2 W pro GSM900, 1 W pro GSM1800
Komunikační kanály	GSM hlas / SMS / GPRS data
Počet tel. č. pro volání	8
Protokoly PCO	Contact ID, SMS CID, IP CID
Výstup simulované tel. linky	
Výstup pro ovládání spotřebiče AUX	60 V/100 mA
Přípojka pro připojení PC k internetu	

stránce monitorovat a ovládat bezpečnostní systém a nezávisle ovládat až 3 spotřebiče v objektu. Ovládání systému a spínání spotřebičů je možné i pomocí příkazových SMS, DTMF příkazy z klávesnice libovolného telefonu, prozvoněním z autorizovaného telefonu nebo z internetu. Připojením telefonu SMS-8010 na vstup simulované tel. linky komunikátoru JA-80Y získává uživatel i plnou GSM telefonizaci objektu – hlasová volání s identifikací volajícího včetně možnosti odesílání a příjmu SMS. Připojený telefon je možné programovat i pro automatizovaná tísňová volání pouhým vyvednutím sluchátka a může být využit i jako systémová ovládací klávesnice EZS. Telefon SMS-8010 se dodává zvlášť. S připojeným interkomem SP-02 je možný odposlech hlídaného objektu a hlasitá komunikace do objektu. Komunikátor JA-80Y poskytuje také připojení PC do sítě internetu pomocí GPRS dat.



## LAN / TEL komunikátor

JA-80V

Pro reportování událostí a komunikaci systému OASIS počítačovou sítí LAN (Ethernet) a klasickou telefonní linkou je určen komunikátor JA-80V. Umožňuje reportovat události formou SMS zpráv (až na 8 tel. čísel), reportovat události zavoláním a předáním akustického signálu a předávat data až na dva pulty centrální ochrany (PCO). Komunikátor umožňuje vzdálený obousměrný servisní přístup do ústředny. Dálkově lze ovládat a programovat systém telefonem (zavoláním a použitím klávesnice telefonu nebo pomocí SMS příkazů) nebo pomocí chráněné internetové stránky [www.GSMLink.cz](http://www.GSMLink.cz). Komunikátor lze připojit také pouze k telefonní lince nebo jen k síti LAN. V případě připojení jen k tel. lince je možné dálkové ovládání telefonem, reportování událostí SMS, zavolání a reportování na jeden PCO v protokolu CID. V případě připojení jen k LAN je možný dálkový přístup z internetu a reportování událostí na jeden PCO v protokolu IP CID.

Kompatibilní pro ústředny řady JA-8x	
Napájení komunikátoru	12 V ss (z ústředny)
Klidový odběr proudu	cca 35 mA
Počet tel. č. pro report SMS a prozvonění	8
Protokoly PCO	Contact ID, IP CID



## hlasový modul

JA-80X

Pro reportování hlasových zpráv ze systému OASIS běžnou tel. linkou je určen hlasový modul JA-80X. Umožňuje nahrát až 5 hlasových zpráv a ty hlásit až na 4 telefonní čísla. Komunikátor umí také předávat protokolem CID reporty na PCO. Připojuje se na sběrnici ústředny RJ kabelem a lze jej instalovat samostatně nebo spolu s komunikátorem JA-80Y. Komunikátor umožňuje dálkově ovládat a programovat systém z libovolného telefonu DTMF příkazy.

Kompatibilní pro ústředny řady JA-8x	
Napájení komunikátoru	12 V ss (z ústředny)
Počet tel. č. pro report hlasových zpráv	4
Protokoly PCO	Contact ID

# a sirény OASiS

## GSMLink

## internetová aplikace

GSMLink je speciální internetová aplikace pro vzdálený přístup, nastavování a monitorování GSM a LAN komunikátorů. Pro bezpečnou diskretní komunikaci s GSMLinkem se používá zabezpečený protokol „https“. Kromě toho je komunikace chráněna také registrací konkrétního zařízení na uživatele (jméno + heslo) pomocí jedinečného registračního kódu komunikátoru a uživatelského kódu.

GSMLink rozlišuje 2 úrovně přístupových práv, uživatelskou a servisní. Vstup do příslušné úrovně je chráněn patřičným přístupovým kódem uloženým v ústředně systému OASiS.



## SP-02

## hlasitý interkom

Napájení interkomu	2x alkalická baterie AA 1,5 V
Počet autorizovaných tel. čísel	8

Hlasitý interkom umožní uživateli z autorizovaných tel. čísel zavolat do objektu a odposlouchávat hlídání prostor nebo hovořit do hlídáního prostoru. Směr hovoru – odposlech lze přepínat a realizovat tak hlasitý interkom. Zařízení se připojuje do telefonní linky nebo do komunikátoru JA-80Y.

## JA-80A

## bezdrátová venkovní siréna

Pracovní frekvence	868 MHz
Napájení	lithiová baterie BAT-80 Jablotron (součástí dodávky)
Typická životnost baterie	typ. 5 roků (int. spojení 50 s, vypnuté blikání)
Siréna	piezoelektrická, 112 dB
Max. doba houkání sirény	3 minuty
Max. doba blikání	30 min. po poplachu
Dosah komunikace	typ. 300 m na přímou viditelnost
Stupeň krytí	IP 34D
Rozměry	230 x 158 x 75 mm

Venkovní bezdrátová siréna JA-80A je určena k bezdrátové komunikaci s rádiovými ústřednami řady JA-8x. Siréna je zcela bezdrátová, je napájena výhradně z lithiové baterie a není třeba ji napájet z externího zdroje. Montáž je tak zcela jednoduchá a hledání vhodného zdroje v podkroví a pracné řešení přívodu napájení zcela odpadá. Siréna akusticky upozorní okolí na narušení objektu. Hlídání je neoprávněná manipulace se sirénou jako utržení ze zdi, otevření krytu a podobně. Komunikace s ústřednou

je obousměrná. Siréna provádí pravidelnou kontrolu funkčnosti, stavu baterie a testovací přenosy pro kontrolu spojení.



## JA-80L

## bezdrátová interní siréna

Pracovní frekvence	868 MHz
Napájení	230 V, 50 Hz, 1,5 W
Siréna	piezoelektrická, 95 dB/1 m
Zvuky (melodie)	8 volitelných
Počet tlačítek a snímačů	8 řady OASiS + ústředna JA-8x
Pracovní dosah	typ. 100 m na přímou viditelnost
Rozměry	90 x 65 x 45 mm

Bezdrátová siréna JA-80L je napájena přímo ze síťové zásuvky a slouží jako výkonná interiérová siréna pro ústředny řady JA-8x. Kromě funkce sirény může v blízkosti vstupu do objektu pracovat jako signalizátor příchodového a odchodového zpoždění a potvrzovat zajištění nebo odjištění systému. Je-li odpojena od sítě v době poplachu, hlásí sabotáž. Další doplňkovou funk-

ci je signalizace aktivace detektoru (např. někdo vstoupil do objektu). S tlačítky RC-89 nebo RC-88 může být zároveň použita jako bezdrátový zvonek. Siréna je schopna reagovat na podněty z více různých prvků a přiřazovat k nim odlišné zvuky či melodie.



**OASiS**  
komunikátory  
a sirény



# systemové klávesnice



## LCD bezdrátová klávesnice s RFID čtečkou

JA-80F

Klávesnice je určena pro bezdrátové ovládání a programování systémů řady JA-8x. Má zabudovanou čtečku RFID karet. Klávesnice JA-80F využívá obousměrnou rádiovou komunikaci s ústřednou. LCD displej, signálky a vestavěný akustický indikátor signalizují stav ústředny a aktuální stav dveří a oken (jejich otevření). Součástí klávesnice jsou i funkční klávesy pro rychlé zajištění a dvě úrovně částečného zajištění. Klávesnice poskytuje také další drátový vstup systému.

Má vstupní svorky, na které lze připojit přídavné snímače, např. magnetické snímače otevření. Typ reakce systému na aktivaci tohoto vstupu se dá nastavit na ústředně. Texty klávesnice lze editovat buď přímo na klávesnici nebo komfortně pomocí počítače a softwaru ComLink (klávesnice musí být pro načtení textů připojena kabelem ke sběrnici). Každá klávesnice v systému může mít své vlastní texty. Kvůli šetření energie baterií přechází klávesnice po 10 sekundách do úsporného režimu, který se kdykoliv ukončí stiskem klávesy, otevřením dveří nebo aktivací připojeného detektoru. Šetřící režim lze potlačit doplněním síťového adaptéru DE01-12.

Napájení	2x lithiová baterie typ CR123 3 V
Napájecí adaptér (volitelně)	typ DE01-12
Životnost baterií	typ. 3 roky
Dosah komunikace	typ. 100 m na přímou viditelnost
Pracovní frekvence	868 MHz
RFID karty	PC-01 nebo PC-02 Jablotron (EM UNIQUE 125 kHz)
Vstup pro dveřní detektor	IN = rozpínací smyčka
Prodloužení dosahu	externí anténa AN-80, AN-81
Rozměry klávesnice	113 x 121 x 63 mm



## LCD sběrnicevá klávesnice s RFID čtečkou

JA-80E

Klávesnice je určena pro ovládání a programování systémů řady JA-8x. Má zabudovanou čtečku RFID karet. Klávesnice JA-80E je propojena s ústřednou čtyřžilovým datovým kabelem. LCD displej, signálky a vestavěný akustický indikátor signalizují stav ústředny a aktuální stav dveří a oken (jejich otevření). Součástí klávesnice jsou i funkční klávesy pro rychlé zajištění a dvě úrovně pro částečné zajištění. Klávesnice poskytuje také další drátový vstup systému. Má vstupní svorky, na které lze připojit přídavné snímače, např. mag. snímače otevření. Texty klávesnice lze editovat buď přímo na klávesnici nebo komfortně pomocí počítače a softwaru ComLink (klávesnice musí být pro načtení textů připojena kabelem ke sběrnici).

Napájení	ze sběrnice ústředny
Klidový odběr proudu	do 30 mA
RFID karty	PC-01 nebo PC-02 Jablotron (EM UNIQUE 125 kHz)
Vstup pro dveřní detektor	IN = rozpínací smyčka
Délka datového kabelu typ CT-04	max. 10 m
Délka kabelu s kroucenými páry (SYKFY)	max. 100 m
Rozměry klávesnice	113 x 121 x 63 mm



## externí klávesnice s RFID čtečkou

JA-80H

Klávesnici JA-80H lze použít ve dvou režimech – buď jako vnější systémovou klávesnici ústředny řady JA-8x nebo k ovládání přístupu (dveřního zámku). Klávesnice má vestavěnou čtečku RFID karet a je možné ji instalovat do venkovního prostředí. K ústředně OASIS se klávesnice připojuje pomocí rozhraní WJ-80. V režimu ovládání přístupu, zadáním platného kódu nebo přiložením platné přístupové karty, dojde k otevření dveří a zároveň je, je-li zajištěno, spuštěno příchodové zpoždění. Na klávesnici je také tlačítko s funkcí zvonku. Při jeho stisku vyšle rozhraní WJ-80 rádiový signál pro bezdrátovou sířnu JA-80L.

Napájení	10 až 16 V ss
Klidový odběr	cca 60 mA
Krytí dle ČSN EN 60529	IP 65
RFID karty	PC-01 nebo PC-02 Jablotron (EM UNIQUE 125 kHz)
Rozměry	46 x 150,5 x 22,5 mm
Délka přívodního kabelu	1 m



# a čtečky RFID karet OASiS

## JA-80N

Napájení	10 až 16 V ss
Klidový odběr	cca 60 mA
Krytí dle ČSN EN 60529	IP 65
RFID karty	PC-01 nebo PC-02 Jablotron (EM UNIQUE 125 kHz)
Rozměry	46 x 150,5 x 22,5 mm
Délka přívodního kabelu	1 m

## externí RFID čtečka

Čtečku RFID karet JA-80N systému OASiS je možné použít ve dvou režimech – buď pro ovládání systému (zajištění/odjištění) nebo pro řízení přístupu (dveřního zámku). V režimu ovládání přístupu zadáním platného kódu nebo přiložením platné přístupové karty dojde k otevření dveří a zároveň je, je-li zajištěno, spuštěno

příchodové zpoždění. Čtečka je v provedení pro montáž ve venkovním prostředí. K ústředně OASiS se čtečka připojuje pomocí rozhraní WJ-80.



## WJ-80

Kompatibilní pro ústředny řady JA-8x	
Napájení	ze sběrnice ústředny
Klidový odběr	cca 60 mA (včetně klávesnice JA-80H)
Zatížitelnost kontaktů výstupního relé	max. 5 A/60 V
Pracovní frekvence rádia	868 MHz
Komunikační protokol s klávesnicemi	Wiegand 26b
Rozměry	76 x 110 x 33 mm

## modul Wiegand interface

Interface WJ-80 slouží k připojení vnější klávesnice JA-80H nebo čtečky přístupových karet JA-80N k ústředně řady JA-8x. Poskytuje výstup pro elektrický zámek dveří, má vstup pro tlačítko otevření zámku a vysílá bezdrátově signál dveřního zvonku. Výstup pro elektrický zámek dveří může reagovat i na sepnutí výstupu PGY na ústředně OASiS. Rozhraní lze použít i k připojení vnější klávesnice (čtečky) jiného výrobce s protokolem Wiegand 26b (např. HID RK-40 a RK-10).



**OASiS**  
klávesnice  
a RFID čtečky

## PC-01 / PC-02

Typ RFID karty	EM UNIQUE 125 kHz
----------------	-------------------

## RFID karty a čipy

PC-01 je bezdotyková RFID karta pro ovládání systému. V systému OASiS lze nastavit až 50 přístupových karet. Pro vyšší bezpečnost lze ovládání kartou podmínit ještě zadáním číselného kódu. PC-02 je karta v provedení „přívěšek klíčů“.



### Záleží Vám na Vašem majetku?

Dnes již nestačí důkladně zamýkat vchodové dveře a spoléhat na bdělost sousedů. Vysoký plot, mříže v oknech, bytelné rolety a bezpečnostní závory stíží zloději práci, ale nezastaví je. Dům či byt v podobě malé pevnosti možná naopak leckterého zloděje přiláká. Aktivní ochranou je elektronický zabezpečovací systém. Na místě se rozhovkají sirény a informace o poplachu se přenese na mobilní telefon majitele a nejlépe rovnou do bezpečnostní agentury – na pult centrální ochrany.



# bezdrátové detektory



## detektor pohybu

Infrapassivní snímač pohybu JA-80P střeží prostor a hlásí ústředně pohyb osob v jeho zorném poli. Používá se především v prostorech s více vstupy. Odezva systému na narušení prostoru je buď okamžitá nebo s příchodovým a odchodovým zpožděním. Hlídána je nedovolená manipulace se snímačem jako otevření krytu, utržení z instalace apod. Snímač provádí pravidelnou kontrolu funkčnosti, stavu baterií a testovací přenosy pro kontrolu spojení s ústřednou. V prostorech se zvýšeným rizikem falešných poplachů lze zvýšit detekční analýzu. Pro zvláštní použití je možno standardní čočku snímače vyměnit za čočku pro dlouhé chodby, záclonovou čočku nebo čočku eliminující pohyb malých zvířat. JA-80P poskytuje také další drátový vstup systému, má vstupní svorky, na které lze připojit přídatné snímače, např. magnetické snímače otevření.

### JA-80P

Pracovní frekvence	868 MHz
Detekční metoda	duální PIR s digitální analýzou (2 stupně)
Pokrytí se základní čočkou	12 m
Úhel záběru	120°
Alternativní čočky	douhá chodba, záclona, zvířecí zóna
Vstup pro externí snímače	IN = rozpínací smyčka
Indikační LED	testování a slabá baterie
Napájení	1 x lithiová baterie AA 3,6 V
Životnost baterií	typ. 3 roky
Dosah komunikace	typ. 300 m na přímou viditelnost
Rozměry	110 x 60 x 55 mm



## kombinovaný detektor pohyb + sklo

Pro usnadnění montáže zabezpečovacího systému kombinuje detektor JA-80PB snímač PIR k prostorové ochraně se snímačem rozbití skla pro plášťovou ochranu. Do ústředny se učí zvlášť na svou vlastní adresu PIR a zvlášť snímač rozbití skla. Ve snímači lze vyměnit základní čočku za verzi pro dlouhé chodby, záclonovou čočku nebo čočku eliminující pohyb malých zvířat. V prostorech se zvýšeným rizikem falešných poplachů lze zvýšit detekční analýzu. Snímač rozbití skla reaguje na změny tlaku vzduchu provázené charakteristickým zvukem rozbíjení skla. Touto duální analýzou je dosaženo vysoké odolnosti vůči falešným poplachům. JA-80PB poskytuje také další drátový vstup systému, má vstupní svorky, na které lze připojit přídatné snímače, např. magnetické snímače otevření.

### JA-80PB

Pracovní frekvence	868 MHz
Detekční metoda	duální PIR s digitální analýzou (2 stupně)
Pokrytí se základní čočkou	12 m
Úhel záběru	120°
Alternativní čočky	douhá chodba, záclona, zvířecí zóna
Detekční vzdálenost GBS	do 9 m
Vstup pro externí snímače	IN = rozpínací smyčka
Indikační LED	testování a slabá baterie
Napájení	1 x lithiová baterie AA 3,6 V – PIR a 1 x lithiová baterie 1/2AA 3,6 V – GBS
Životnost baterií	typ. 3 roky
Dosah komunikace	typ. 300 m na přímou viditelnost
Rozměry	110 x 60 x 55 mm



## miniaturní detektor pohybu

JA-85P je miniaturní bezdrátový PIR detektor pohybu vhodný do malých místností nebo interiéru auta. Je určen pro montáž na stěnu nebo na strop. Digitální analýzou je dosažena vysoká odolnost vůči falešným poplachům. JA-85P je možné použít i jako bezdrátový snímač pro autoalarm CA-18xx ATHOS.

### JA-85P

Pracovní frekvence	868 MHz
Napájení	lithiová baterie AA 3,6 V
Životnost baterie	typ. 3 roky (spánek senzoru 5 min.)
Komunikační dosah	typ. 100 m na přímou viditelnost
Úhel detekce / délka záběru	360° / 5 m
Rozměry	88 x 46 x 27 mm

## JA-84P

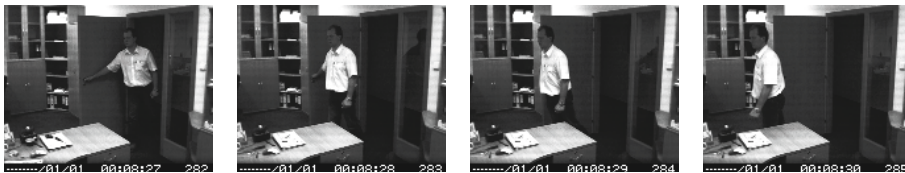
Pracovní frekvence	868 MHz
Detekční metoda	duální PIR s digitální analýzou (2 stupně)
Pokrytí se základní čočkou	12 m
Úhel záběru PIR	120°
Alternativní čočky	dlouhá chodba, záclona, zvířecí zóna
Úhel zorného pole kamery	50°
Dosah blesku	3 m
Rozlišení kamery	160 x 128 bodů, ČB
Vstup pro externí snímače	IN = rozpínací smyčka
Indikační LED	testování a slabá baterie
Napájení	2x lithiová baterie typ CR123 3 V
Životnost baterií	typ. 3 roky
Dosah komunikace	typ. 300 m na přímou viditelnost
Rozměry	110 x 60 x 55 mm

## detektor pohybu s kamerou

je bezdrátový PIR detektor s kamerou a bleskem pro focení v noci. Umožňuje detekovat pohyb ve střeženém prostoru včetně vizuálního potvrzení poplachu. Jeho kamera je schopna pořizovat černobílé statické snímky v rozlišení 160 x 128 bodů. Je-li v zajištěném stavu zaznamenán pohyb, je pořízena sekvence čtyř fotografií. První bez blesku a následující tři snímky s bleskem (po 1 vteřině). Snímky jsou uloženy v interní paměti detektoru a v komprimované podobě (v JPG formátu) bezdrátově přenášeny do ústředny. Odtud jsou pak prostřednictvím komunikátoru (JA-80Y nebo JA-80V) posílány mimo objekt na zabezpečený server nebo na mobilní telefon. Pro přenos snímků musí být v ústředně instalován modul JA-80Q. Hlavní úkol vestavěné kamery je potvrdit poplach způsobený člověkem a rozpoznat jej tak od falešných poplachů. V systému může být nainstalováno více těchto detektorů s kamerou.



ván modul JA-80Q. Hlavní úkol vestavěné kamery je potvrdit poplach způsobený člověkem a rozpoznat jej tak od falešných poplachů. V systému může být nainstalováno více těchto detektorů s kamerou.



**OASiS**  
bezdrátové  
detektory

## JA-89P

Pracovní frekvence	868 MHz
Napájení	1x lithiová baterie AA 3,6 V
Životnost baterií	typ. 3 roky
Dosah	100 m na přímou viditelnost
Detekční charakt.	90°/ max. 12 m
Montážní výška	0,8 až 1,2 m
Třída prostředí	IV. venkovní všeobecné
Krytí detektoru	IP 54
Rozměry	198 x 80 x 108 mm

## venkovní detektor pohybu

Venkovní bezdrátový PIR vychází z osvědčeného dvojitého pohybového detektoru firmy OPTEX. Umožňuje nastavit detekční vzdálenost v ose optiky od 1,4 do 12 m a příčně při 90° úhlu záběru vyklopení o 45° na obě strany. Díky bateriovému napájení detektor nepotřebuje žádné kabelové připojení. JA-89P je kompatibilní s bezdrátovými systémy Jablotron řady JA-80.



# bezdrátové detektory



## miniaturní detektor rozbití skla

**JA-85B**

Miniaturní detektor JA-85B slouží k detekci rozbití prosklených ploch, které tvoří plášť chráněného prostoru. Je určen k instalaci do interiéru budov nebo vozidel. Reaguje na změny tlaku vzduchu provázené charakteristickým zvukem rozbíjení skla. Touto duální analýzou je dosaženo vysoké odolnosti vůči falešným poplachům. JA-85B je možné použít i jako bezdrátový snímač pro autoalarm CA-18xx ATHOS.

Pracovní frekvence	868 MHz
Napájení	lithiová baterie typ AA 3,6 V
Životnost baterie	typ. 3 roky
Komunikační dosah	typ. 100 m na přímou viditelnost
Detekční vzdálenost	až 9 m
Rozměry	88 x 46 x 22 mm



## dveřní magnetický detektor

**JA-80M**

Magnetický snímač JA-80M reaguje na oddálení magnetu. Používá se především jako signalizace otevření oken a dveří. Volitelná je okamžitá nebo zpožděná reakce systému na narušení. Hlídána je nedovolená manipulace se snímačem jako otevření krytu, utržení z instalace apod. Snímač provádí pravidelnou kontrolu funkčnosti, stavu baterií a testovací přenosy pro kontrolu spojení s ústřednou. JA-80M poskytuje další drátový vstup systému, má vstupní svorky pro další magnety či přídatné snímače.

Pracovní frekvence	868 MHz
Vnitřní senzor	2 jazýčkové magnetické kontakty
Vstup pro externí snímače	IN = rozpínací smyčka
Indikační LED	testování a slabá baterie
Napájení	1x lithiová baterie AA 3,6 V
Životnost baterií	typ. 3 roky
Dosah komunikace	typ. 300 m na přímou viditelnost
Rozměry	110 x 30 x 27 mm



## „neviditelný“ okenní detektor

**JA-82M**

JA-82M je určen k detekci otevření oken (dveří). „Neviditelný“ magnetický senzor se montuje dovnitř plastových či dřevěných rámu oken a je tak zcela nenápadný. Je vhodný pro použití do většiny vyráběných oken. Některé typy kování (např. MACO) jsou již připravené pro použití tohoto detektoru. Detektor komunikuje s ústřednou bezdrátově a je napájen z baterií.

Pracovní frekvence	868 MHz
Napájení	2x lithiová baterie typ CR2354 (3 V)
Životnost baterie	typ. 3 roky (pro max. 5 aktivací denně)
Komunikační dosah	typ. 200 m na přímou viditelnost
Rozměry	192 x 25 x 9 mm



## univerzální vysílač

**JA-80D**

Univerzální vysílač je určený pro bezdrátový přenos stavů libovolného „drátového“ detektoru nebo výstupního zařízení bezpečným rádiovým přenosem do ústředny OASIS. Vysílač má volitelnou reakci vstupu (v klidu sepnuto nebo rozepnuto) a poskytuje vstup pro připojení sabotážního spínače připojeného detektoru.

Pracovní frekvence	868 MHz
Napájení	1x lithiová baterie AA 3,6 V
Typická životnost baterie	3 roky
Aktivační vstup	1x nastavitelný NO nebo NC
Sabotážní kontakt krytu	ano
Rozměry	110 x 30 x 27 mm



## JA-80S

Pracovní frekvence	868 MHz
Detekční metoda	optická komora / teplotní senzor
Akustický výkon sirénky	80 dB/m
Doporučená max. plocha pokrytí	50 m <sup>3</sup>
Indikační LED	autotest, slabá baterie a poplach
Napájení	1x lithiová baterie AA 3,6 V
Životnost baterií	typ. 3 roky
Dosah rádiové komunikace	typ. 300 m přímá viditelnost
Rozměry	Ø 126 mm, výška 65 mm

## optický detektor kouře

Optický detektor kouře reaguje na přítomnost viditelných zplodin z hoření a zvýšení teploty v místnosti způsobené požárem. Pokud koncentrace zplodin nebo teplota překročí nastavenou mez, vyhlásí požární poplach na ústředně a zároveň nebezpečí signalizuje vestavěnou sirénkou. Detektory provádějí průběžně autotest funkčnosti, stavu baterií a spojení s ústřednou. Správnou funkci detektoru lze také zkontrolovat stiskem testovacího tlačítka na krytu detektoru.



## JA-80G

Pracovní frekvence	868 MHz
Metoda detekce	katalytická oxidace
Reléový výstup	přepínací kontakt max. 230 V/5 A
Citlivost	volitelná, 10 nebo 20% LEL
Pokrytí	50 m <sup>3</sup>
Akustický výkon sirénky	94 dB/0,3 m
Napájení	ze sítě 230 V, 50 Hz, cca 2 W
Dosah komunikace	typ. 200 m na přímou viditelnost
Rozměry	100 x 73 x 39 mm

## detektor hořlavých plynů

Snímač úniku plynu JA-80G reaguje na výskyt hořlavých plynů (zemní plyn, propan butan, svítiplyn a další). V případě aktivace vyhlásí požární poplach a zároveň varuje zabudovanou sirénkou. Má výstupní poplachové relé pro ovládní například elektrického ventilu na přívodu plynu. Snímač provádí pravidelnou kontrolu funkčnosti a provádí testovací přenosy pro kontrolu spojení.



**OASiS**  
bezdrátové  
detektory

### Neviditelný nepřítel

Jedno z největších nebezpečí, které se ve Vašem domě ukrývá, je oheň a únik plynu.

Topíte plynem nebo si rádi užíváte pohody u krbu?

Buďte ostražití a využijte pro svůj klid a bezpečí službu požárních detektorů. Oheň ucítí dřív, než se příliš rozhoří. Stejně tak včas zastaví unikající plyn. K požárům často dochází v noci.

Spěte klidně, bdít budou detektory.



# bezdrátové ovladače



## dálkový ovladač

Ovladač RC-80 je určen pro bezdrátové ovládání systémů řady JA-80. Umožňuje uživateli na dálku ovládat hlídání, vyvolat tísňový poplach nebo ovládat spotřebiče. Klíčenka má dvě tlačítka, ale výměnou krytu (je součástí balení) lze získat tlačítka čtyři a tím dva nezávislé ovladače v jednom pouzdře. Slučuje tak v sobě funkci 2 ovladačů, takže uživateli umožňuje ovládat nezávisle několik zařízení, např. zabezpečovací ústřednu a garážová vrata nebo režim částečného zajištění ústředny. Užitečnou volitelnou funkcí ovladače je možnost uzamčení klávesnice. Jednoduchým postupem zablokujete reakci ovladače na stisk jakéhokoli tlačítka. Na dvojitisk některého páru tlačítek vysílá RC-80 tzv. PANIK kód pro vyvolání tísňového poplachu na ústředně EZS.

## RC-80K (W)

Pracovní frekvence	868 MHz
Napájení	alkalická baterie typ L1016 (6 V)
Životnost baterií	typ. 1 rok
Dosah ovladače na ústřednu JA-8x	typ. 30 m na přímou viditelnost
Rozměry	52 x 18 x 12 mm



## tísňové tlačítko

Tísňové tlačítko RC-87 umožňuje na dálku aktivovat tísňový poplach, případně ovládat spotřebiče. Je určeno zejména pro osobní přivolání pomoci. Tlačítko lze nosit na ruce podobně jako hodinky nebo jako přívěsek pověšený na krku. Je napájeno z baterie.

## RC-87

Pracovní frekvence	868 MHz
Napájení	lithiová baterie typ CR 2032 (3,0 V)
Životnost baterií	typ. 3 roky (při 1 aktivaci denně)
Dosah komunikace	až 50 m na přímou viditelnost
Prostředí	venkovní chráněné
Stupeň krytí	IP 44
Rozsah pracovních teplot	-25 až +50 °C
Rozměry	80 x 28 x 15 mm



## velkoplošné tlačítko

Velkoplošný ovladač slouží v systému JA-80 především jako bezdrátové tísňové tlačítko. Využit je ho možné i pro ovládání systému a jeho rozšíření o automatizační funkce (bezdrátové ovládání spotřebičů). Ovladač má sabotážní senzory a kontroluje si stav baterie. Reakce systému na aktivaci tlačítka je volitelná. Základní reakcí je panik poplach nebo zajištění a odjištění systému (volitelné nastavením v ovladači). Ostatní reakce jsou volitelné programováním ústředny.

## RC-88

Pracovní frekvence	868 MHz
Napájení	1x lithiová baterie 1/2AA 3,6 V
Typická životnost baterie	typ. 3-5 let (dle nastavení a četnosti aktivací)
Dosah ovladače na ústřednu JA-8x	typ. 300 m na přímou viditelnost
Rozměry	80 x 80 x 29 mm



## zvonkové tlačítko

Tlačítko RC-89 má použití především jako zvonkové tlačítko se sirénou JA-80L. Do JA-80L je jich možno přiřadit až 8, každé s odlišnou melodií pro snadnou identifikaci. Tlačítko je možné použít též jako skryté tísňové tlačítko nebo ovladač pro UC a AC moduly.

## RC-89

Pracovní frekvence	868 MHz
Napájení	alkalická baterie L1016 (6 V)
Životnost baterií	typ. 2 roky
Dosah komunikace	až 50 m na přímou viditelnost
Prostředí	venkovní chráněné
Stupeň krytí	IP 41
Rozsah pracovních teplot	-25 až +50 °C
Rozměry	80 x 28 x 15 mm



## dálkové ovládání

Je určeno k montáži do automobilu a slouží k dálkovému ovládání spotřebičů (např. garážových vrat, parkovacích závor apod). Napájí se 12 V z auta. Lze je použít i k přenosu poplachového signálu z auta do ústředny domovního systému OASIS.

## RC-85

Pracovní frekvence	868 MHz
Napájecí napětí	12 V ± 30 %
Odběr	0/20 mA (pouze při aktivaci)
Komunikační dosah	až 40 m na přímou viditelnost
Rozměry	84 x 53 x 25 mm

# a moduly s relé OASiS

## UC-82

Pracovní frekvence	868 MHz
Napájení	12 - 14 V ss, klidový odběr typ. 20 mA
Zatížitelnost kontaktů relé	max. 2 A/24 V ss nebo 2 A/120 V stř.
Zatížitelnost výstupu Low Bat	max. 100 mA/24 V
Zatížitelnost výstupu TMP	max. 100 mA/24 V
Kódování	digitální plovoucí kód
Dosah na přímou viditelnost	s detektory JA-80 typ. 300 m s ovladači RC-8x typ. 50 m
Rozměry	110 x 76 x 33 mm

bezdrátových detektorů do drátových vstupů jiných ústředn. UC-82 má svůj vlastní sabotážní kontakt krytu.

## univerzální přijímač

Přijímač je schopen komunikovat s ústřednami řady JA-8x, bezdrátovými detektory řady JA-8x a dálkovými ovladači RC-8x. V kombinaci s ústřednami řady JA-8x jeho výstupní relé kopírují příslušné programovatelné výstupy ústředny. Výstupní relé je možné ovládat v různých režimech (dle typu naučeného prvku): impuls 1s, impuls 2s, změň stav a zapni/vypni. Přijímač dokáže signalizovat i poplachový stav naučeného detektoru, narušení jeho tamperu a slabou baterii. Toho se dá využít pro přiřazení



## AC-82

Pracovní frekvence	868 MHz
Napájení	230 V stř., 50 Hz
Příkon	cca 1 W
Zatížitelnost kontaktů relé	max. 5 A/250 V celkem
Pojistka	max. 5 A
Kódování	digitální plovoucí kód
Dosah na přímou viditelnost	s detektory JA-80 typ. 300 m s ovladači RC-8x typ. 50 m
Rozměry	110 x 76 x 33 mm (anténa 35 mm)

a podobně. Výstupní relé je možné ovládat v různých režimech (dle typu naučeného prvku): impuls 1s, impuls 2 min., změň stav, zapni/vypni. Přijímač dokáže signalizovat i poplachový stav naučeného detektoru a narušení jeho tamperu. Díky silovým výstupním kontaktům najde široké uplatnění v domácí automatizaci pro spínání osvětlení, ventilací, pohonů a dalších zařízení.

## univerzální přijímač

Přijímač je schopen komunikovat s ústřednami řady JA-8x, bezdrátovými detektory JA-8x, bezdrátovými termostaty TP-8x a dálkovými ovladači RC-8x. Napájí se ze sítě 230 V a má dvě výstupní relé. V kombinaci s ústřednami řady JA-8x jeho výstupní relé kopíruje příslušný programovatelný výstup ústředny. Spolupráce s detektory řady JA-80 umožňuje automatizovat některé činnosti v objektu, jako je rozsvěcení světel při aktivaci detektoru, spuštění ventilace



**OASiS**

bezdrátové  
ovladače,  
moduly s relé

## AN-80 / AN-81

Pracovní frekvence	868 MHz
Impedance	50 Ω
Délka svodu	1,2 m

## přídavné antény

Tyto antény jsou určeny pro bezdrátové prvky systému OASiS, komunikující na frekvenci 868 MHz a vybavené konektorem pro externí anténu typu AN-8x.



### Pohodlně jako nikdy předtím

Obavy z ovládání zabezpečovacího zařízení nejsou na místě. Vše je velmi snadné a přehledné.

Komfort ovládání nabízí jak samotná systémová klávesnice, tak i použití přístupových karet a dálkových ovladačů.





# bezdrátové termostaty



## programovatelný termostat

TP-83

TP-83 je programovatelný pokojový termostat s týdenním topným programem. Slouží ke komfortní a úsporné regulaci teploty. TP-83 dokáže vysledovat setrvačnost topného systému a přizpůsobit se jí. Nemusíte tedy zjišťovat, s jakým předstihem nastavit start topení, abyste měli v požadovaný čas komfortní teplotu. Termostat si sám vysleduje, kdy má začít topit, aby v nastavený čas již v pokoji byla požadovaná teplota. Termostat se nastavuje a programuje otočným kolečkem. S přijímací jednotkou komunikuje bezdrátově, což velmi usnadňuje montáž. Termostat lze také kombinovat s prvky bezdrátového systému OASIS Jablotron. V kombinaci s ústřednou řady JA-80 je možné dálkově zapínat

a vypínat topení (mobilním telefonem, internetem...), blokovat topení, jsou-li otevřena okna, informovat uživatele o poruše topení a nebezpečí mrazu. Při poklesu teploty pod 3 °C (nastavitelné) se odešle varovná SMS – Panik a při překročení teploty nad 60 °C (nastavitelné) informuje o nebezpečí požáru. Po vypnutí topení na dálku hlídá systém protizámrzovou teplotu a zapíná topení při poklesu teploty na 6 °C (nastavitelné). Výrobek je kompatibilní s přijímačem AC-83 a AC-82 nebo vícekanalovými přijímači AC-8007 a AC-8014. TP-82 je verze bez týdenního programu.

Pracovní frekvence	868 MHz
Napájení	1x alkalická baterie AA 1,5 V
Životnost baterie	typ. 1 rok
Regulační rozsah teplot	+6 až +40 °C
Přesnost regulace teploty	nastavitelná v krocích ±0,1; ±0,2 a ±0,5 °C
Ochrana proti zamrznutí zapíná topení při poklesu teploty na	6 °C (nastavitelné +6 až +40 °C)
Poplach mrazem (Panik) se vysílá při poklesu teploty na	3 °C (nastavitelné -9 až +10 °C)
Požární poplach se vysílá při překročení teploty	60 °C (nastavitelné +50 až +70 °C)
Komunikační dosah	typ. 100 m na přímou viditelnost
Rozměry	66 x 90 x 22 mm



## bezdrátový termostat

TP-80

Termostat TP-80 umožňuje snadné nastavení teploty – otočným kolečkem. Kromě udržování nastavené teploty umí termostat chránit proti mrazu. Je napájen z baterie. S přijímací jednotkou komunikuje bezdrátově, což velmi usnadňuje montáž. Lze jej také kombinovat s prvky bezdrátového systému JA-80 OASIS. V kombinaci s ústřednou řady JA-80 je možné dálkově zapínat a vypínat topení (mobilním telefonem, internetem...), blokovat topení, jsou-li otevřena okna, informovat uživatele o poruše topení a nebezpečí mrazu (při teplotě pod 3 °C se odešle varovná SMS – Panik) a informovat o nebezpečí požáru (při překročení teploty 60 °C). I při vypnutí topení na dálku hlídá termostat pokles teploty na 6 °C a udržuje protizámrzovou teplotu. Výrobek je kompatibilní s přijímači AC-83 a AC-82 nebo vícekanalovými přijímači AC-8007 a AC-8014.

Pracovní frekvence	868 MHz
Napájení	1x alkalická baterie AA 1.5 V
Životnost baterie	typ. 1 rok
Regulační rozsah teplot	+6 až +28 °C
Přesnost regulace teploty	±0,5 °C
Ochrana proti zamrznutí zapíná topení při poklesu teploty na	6 °C
Poplach mrazem (Panik) se vysílá při poklesu teploty na	3 °C
Požární poplach se vysílá při překročení teploty	60 °C
Komunikační dosah	typ. 100 m na přímou viditelnost
Rozměry	73 x 73 x 40 mm



### Přivítá Vás hřejivě teplo domova

Pohodlné řízení teploty v místnosti je dnes téměř samozřejmostí. Představte si k tomu ještě možnost zapnout si topení na dálku mobilním telefonem nebo z internetu. Líbí se Vám ta představa?

Vypnutí topení na dobu, kdy je otevřené okno a větráte, je ještě skromným přídatkem.

I když topení na dálku vypnete, květiny Vám zmrznout nenecháme. I na to myslíme.



## AC-83

Pracovní frekvence	868 MHz
Napájení	230 V stř., 50 Hz
Příkon	cca 1 W
Zatížitelnost kontaktů relé	max. 5 A/250 V celkem
Pojistka	max. 5 A
Komunikační dosah	s termostaty TP-8x typ. 100 m na přímou viditelnost
Rozměry	110 x 76 x 33 mm (anténa 35 mm)

## univerzální přijímač

AC-83 je dvoukanálový přijímač komunikující s prvky řady JA-80 OASiS. Napájí se ze sítě 230 V. Jako přijímač pro bezdrátové termostaty TP-8x může nezávisle ovládat dva topné okruhy (relé X a Y). Třetí výstup přijímače je určený pro oběhové čerpadlo topení a je sepnutý, když je v sepnutém stavu relé X nebo relé Y. Při naučeném termostatu má funkci „pročištění čerpadla“, která aktivuje každých 7 dní všechna tři relé na dobu 6 minut. To zamezuje usazování nečistot a zanášení čerpadla především v letních měsících. Termostat je při ovládání výstupu možné kombinovat s PG výstupem ústředny a ovládat topení na dálku např. SMS zprávami. Podobně lze termostat při ovládání výstupu přijímače kombinovat s detektory otevření nebo dálkovými ovladači a blokovat jimi topení (sepnutí relé), např. automaticky při otevření okna. I když je topení na dálku vypnuto, termostat přes AC-83 udržuje protizámrzovou teplotu nad 6 °C. AC-82 je verze se dvěma výstupy bez relé pro ovládání čerpadla a funkce pročištění čerpadla.



čerpádkem, která aktivuje každých 7 dní všechna tři relé na dobu 6 minut. To zamezuje usazování nečistot a zanášení čerpadla především v letních měsících. Termostat je při ovládání výstupu možné kombinovat s PG výstupem ústředny a ovládat topení na dálku např. SMS zprávami. Podobně lze termostat při ovládání výstupu přijímače kombinovat s detektory otevření nebo dálkovými ovladači a blokovat jimi topení (sepnutí relé), např. automaticky při otevření okna. I když je topení na dálku vypnuto, termostat přes AC-83 udržuje protizámrzovou teplotu nad 6 °C. AC-82 je verze se dvěma výstupy bez relé pro ovládání čerpadla a funkce pročištění čerpadla.

## AC-8007 / AC-8014

Pracovní frekvence	868 MHz
Napájení	230 V, 50 Hz, tř. ochrany II
Vlastní klidová spotřeba	0,05 A (v klidu) max. 0,2 A
Maximální napájecí proud	1,7 A
Zatížitelnost reléového výstupu	max. 10 A/230 V
Napětí výstupů 1-7 (resp. 1-14) a svorky COM	24 V ss
Zatížitelnost výstupů 1-7 (resp. 1-14)	max. 0,4 A na výstup (součet proudů 1-7 (resp. 1-14) nesmí překročit 1,7 A)
Komunikační dosah	s termostaty TP-8x typ. 100 m na přímou viditelnost
Rozměry	258 x 214 x 77 mm

## vícekanálový přijímač

Jedná se o sedmi resp. čtrnáctikanálový přijímač. Spolupracuje s bezdrátovými termostaty TP-8x, bezdrátovými detektory řady JA-80 a ovladači RC-8x a umožňuje připojení sběrnicových termostatů TP-87. Při použití s bezdrátovými termostaty ovládá jednotlivé okruhy víceokruhového topného systému. Ovládá elektroventily podlahového topení, stykače elektrického vytápění apod. Přijímač poskytuje 7 resp. 14 výstupů spínaných výkonovými tranzistory. Stav jednotlivých výstupů přehledně indikují signálky. Má reléový výstup určený pro ovládání oběhového čerpadla. Ten je sepnut, pokud je sepnut alespoň jeden z výstupů 1-7 (resp. 1-14). Přijímač má funkci pro pročištění oběhového čerpadla, která aktivuje každých 7 dní relé na dobu 6 minut. Aktivace topné soustavy zamezuje usazování nečistot a zanášení čerpadla především v letních měsících. Speciální je kanál MODE, který může být ovládán programovatelným výstupem ústředny EZS nebo dálkovým ovladačem. Jím lze celý topný systém na dálku vypnout a zase zapnout. Je-li systém kanálem MODE vypnutý, stále funguje protizámrzový režim a bude topit v případě poklesu teploty pod 6 °C.

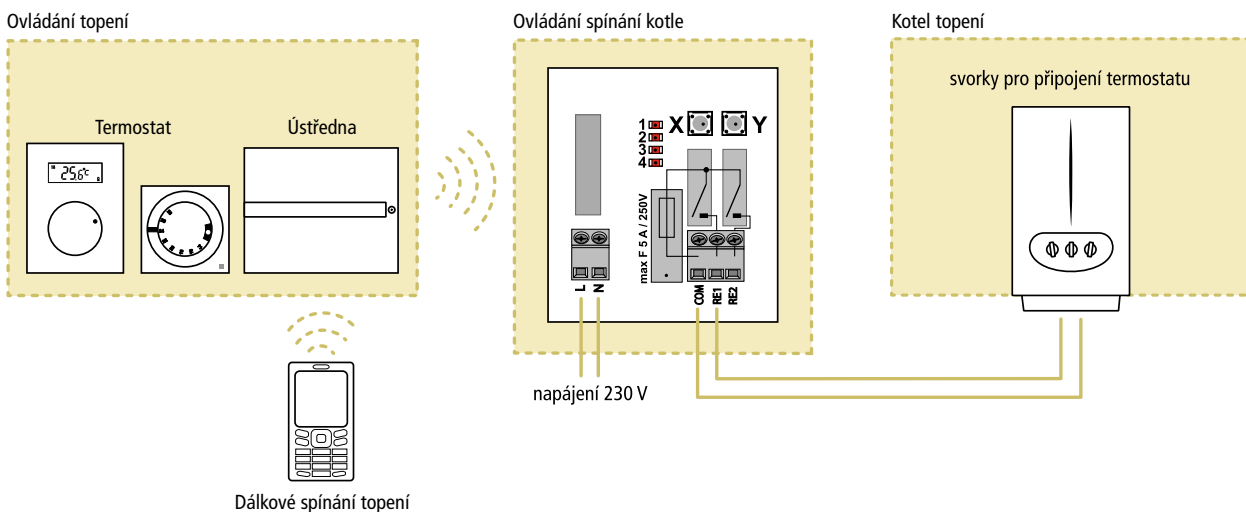


sepnut, pokud je sepnut alespoň jeden z výstupů 1-7 (resp. 1-14). Přijímač má funkci pro pročištění oběhového čerpadla, která aktivuje každých 7 dní relé na dobu 6 minut. Aktivace topné soustavy zamezuje usazování nečistot a zanášení čerpadla především v letních měsících. Speciální je kanál MODE, který může být ovládán programovatelným výstupem ústředny EZS nebo dálkovým ovladačem. Jím lze celý topný systém na dálku vypnout a zase zapnout. Je-li systém kanálem MODE vypnutý, stále funguje protizámrzový režim a bude topit v případě poklesu teploty pod 6 °C.

**OASiS**  
bezdrátové  
termostaty

## AC-83

## schéma ovládání topení



# domovní bezdrátový systém



## ústředna

Ústředna JA-63KR je hybridní systém se 4 drátovými a 16 bezdrátovými smyčkami (na jednu smyčku je možné přiřadit 2 bezdrátové detektory). Ústředna se také vyrábí ve verzi JA-63K jako pouze 4 smyčková drátová ústředna. Obě verze jsou kompatibilní s GSM komunikátorem JA-60GSM a telefonním komunikátorem JA-65X. Ústředna má vestavěný síťový zdroj a umožňuje umístění 12V akumulátoru do 2,2 Ah. Programování obou ústředn je možné ze systémových klávesnic, přímým připojením PC s programem ComLink, vzdáleným přístupem s využitím modemové funkce komunikátoru JA-65X nebo prostřednictvím JA-60GSM komunikátoru internetovou aplikací [www.GSMLink.cz](http://www.GSMLink.cz). Ochrana bezdrátové komunikace je zajištěna plovoucím kódováním digitálního přenosu dat mezi periferiemi a ústřednou. Ta si také hlídá periodické spojení s periferiemi a rušení na komunikační rádiové frekvenci. Systém je dělitelný na dva nezávislé podsystémy a umožňuje podřídit další ústředny. Drátové smyčky jsou volitelně nastavitelné jako rozpínací, jednoduše nebo dvojité vyvážené. Ústředna se ovládá systémovými bezdrátovými nebo sběrnicovými klávesnicemi, dálkovými ovladači a také dálkově telefonem. Všechny události se ukládají do vnitřní paměti. Systém má nástroje pro automatizaci objektu – programovatelné vzdáleně ovládané výstupy, bezdrátová relé atd. Ústředna je dodávána také ve verzích s instalovaným telefonním komunikátorem (JA-63KRX), GSM komunikátorem (JA-63KRG) nebo v základním setu JK-05 s bezdrátovou klávesnicí JA-60F, interní sirénou UC-260, detektory JA-60P a N, dálkovým ovladačem RC-44 a bezdrátovým zvonkem RC-28.

## JA-63KR PROFI

Počet drátových smyček	4 programovatelné
Počet bezdrát. smyček (detektorů)	16 (32)
Pracovní frekvence	433 MHz
Vypnutí zóny	trvalé nebo dočasné
Počet podsystémů	2 se společnou sekci až 16 podřízených ústředn
Počet ovladačů	8 (klíčenky nebo klávesnice)
Ovládací kódy	14 + 1 uživatelských, servis
Paměť událostí	127 udájdů + čas a datum
Napájení	230 V, 50 Hz
Zálohovací akumul.	12 V, 1,3 Ah nebo 2,6 Ah
Výstup záloh. napájení	12 V, 50/100 mA trvale, krátkodobě až 1 A
Výstup pro externí sirénu	12 V, 1 A
Výstupní poplachové relé	max. 60 V/1 A
Klasifikace dle ČSN EN 50131-1	stupeň 2
Atest NBÚ	kategorie D
Rozměry ústředny	258 x 214 x 77 mm (anténa 160 mm)



## ústředna

Modulová ústředna v kovové skříni s vestavěným zdrojem umožňuje osazení až dvou modulů drátových smyček JA-65H, radiového modulu JA-65R a komunikátoru JA-65X nebo JA-60GSM. Ve skříni je prostor pro záložní akumulátor až 7 Ah. Tak je možno sestavit systém odpovídající rozsahem dané instalaci. Instalaci systému lze provést velmi rychle a u bezdrátových prvků s minimálními zásahy do interiéru. Nastavení je možné pohodlně provádět připojeným počítačem nebo dálkově přes telefonní linku či internet (dle komunikátoru). K ústředně lze kromě 16 snímačů přiřadit také další ústřednu jako podřízený systém. Drátové smyčky je možno konfigurovat jako dvojité nebo jednoduše vyvážené, případně rozpínací. Lze nastavit i chování každé smyčky. Ústředna se ovládá dálkovými ovladači, klávesnicemi, dálkově telefonem nebo z internetu. Důležité informace o provozu systému se zaznamenávají do vnitřní paměti. Rozdělení systému do dvou podsystémů se společnou sekci umožňuje řešit individuální požadavky zabezpečení různých částí objektu.

## JA-65K MAESTRO

Počet drát. smyček	až 16 volně programovatelných
Počet bezdrát. smyček (detektorů)	16
Počet ovladačů	8 (klíčenky nebo klávesnice)
Pracovní frekvence	433 MHz
Vypnutí zóny	trvalé nebo dočasné
Počet podsystémů	2 se společnou sekci
Ovládací kódy	14 + 1 uživatelských, servis
Paměť událostí	127 udájdů + čas a datum
Napájení	230 V, 50 Hz
Zálohovací akumul.	12 V, 1,3 Ah až 7 Ah
Výstup záloh. napájení	12 V, 0,7 A trvale, krátkodobě až 1 A
Výstup pro externí sirénu	12 V, 1 A
Výstupní poplachové relé	max. 60 V/1 A
Programovatelné výstupy	PgX a PgY
Klasifikace dle ČSN EN 50131-1	stupeň 2
Atest NBÚ	kategorie D
Rozměry ústředny	275 x 295 x 85 mm (anténa 160 mm)

# JA-60 PROFI 433 MHz

## JA-65H

### modul drátových vstupů

Modul obsahuje svorky pro připojení 8 klasických drátových smyček. Způsob aktivace (spínací – vyvážená – dvojitě vyvážená) a druh reakce se programuje na ústředně. Do ústředny JA-65 lze zapojit až 2 moduly JA-65H.



## JA-65R

### rádiový modul

Modul umožňuje k ústředně JA-65 přiřazovat bezdrátové detektory, klávesnice, ovladače, sirény a přijímací moduly UC kompatibilní se systémem JA-60. Modul JA-65R má obousměrnou komunikaci na frekvenci 433 MHz. Je vybaven prutovou anténou a také konektorem pro připojení externí antény (dop. typy AN-01, AN-02, AN-03).



## JA-60GSM

### GSM komunikátor

Komunikátor JA-60GSM není jen komunikační prostředek zabezpečovacího systému, ale svými vlastnostmi tvoří jeho nadstavbu, která výrazně rozšiřuje možnosti systému. Je kompatibilní se všemi ústřednami řady JA-6x. JA-60GSM předává data pultu centrální ochrany (PCO)

Prac. frekvence GSM	900/1800 MHz
Počet tel. čísel pro komunikaci	8
Ovládaný výstup	galv. oddělený kontakt max. 60 V/100 mA
Výstup GPRS modem pro připojení PC k internetu	
Výstup simulované telefonní linky	

v hlasovém kanále DTMF protokolem, v datovém formátu GPRS daty nebo datovou SMS. Uživatelé umožňují předávat všechny vybrané vzniklé události pomocí SMS nebo prozvoněním až na 8 telefonních čísel. Umožňuje vzdálené spojení s ústřednou prostřednictvím zabezpečené internetové aplikace [www.GSMLink.cz](http://www.GSMLink.cz) pro programování, ovládání i monitorování systému. Poskytuje také modemový výstup pro připojení PC k internetu. Vzdálené ovládání a nastavování systému je možné také pomocí SMS příkazů a voláním pomocí DTMF příkazů. V tomto režimu se klávesnice mobilu chová jako systémová klávesnice ústředny. JA-60GSM umožňuje vzdáleně ovládat až 3 nezávislé spotřebiče. Komunikátor také poskytuje výstup telefonní linky, do kterého se připojí běžný telefonní přístroj nejlépe s SMS klávesnicí. Vytváří tak v objektu náhradu pevné telefonní linky.



## JA-65X

### telefonní komunikátor

JA-65X je kombinovaný hlasový a datový telefonní komunikátor kompatibilní se všemi ústřednami JA-6x. Zároveň slouží jako modem pro vzdálený přístup do ústředny z PC programem ComLink prostřednictvím pevné telefonní linky. Pro připojení systému na PCO je díky bohatému výběru komunikačních protokolů

Hlídaní telefonní linky	volitelné
Hlasová zpráva	2x 10 s nebo 1x 20 s
Počet tel. čísel	4
Počet SMS zpráv	5
Protokoly PCO	Ademko Slow, Fast a Expres, Telexmax, Franklin, Radionics 2300 a 1400, DTMF 2300, Surgard, Contact ID

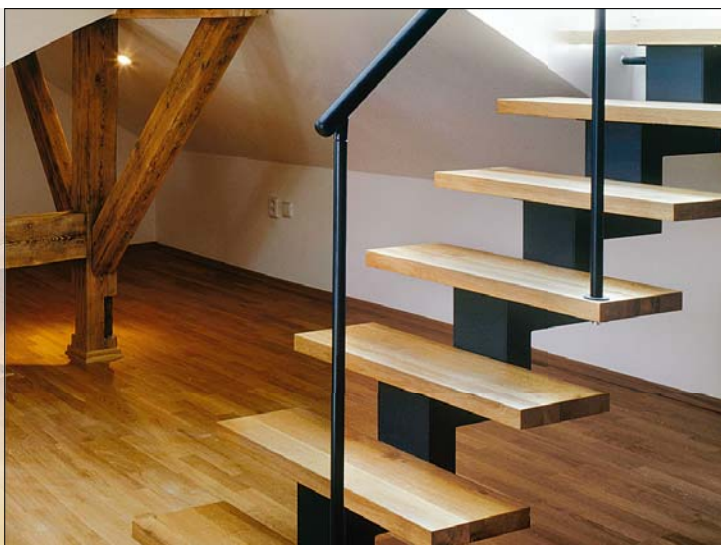
schopen komunikovat prakticky s jakýmkoli typem PCO. Jako hlasový komunikátor má k dispozici 2 hlasové zprávy, které umí selektivně předávat až na 4 telefonní čísla. Umožňuje prostřednictvím SMS serveru odesílat 5 systémových SMS po pevné telefonní lince (poplach, požár, sabotáž, tiseň a porucha). Vestavěnou přepětovou ochranou (bleskojistkou) se chrání koncová telefonní zařízení zařazená za komunikátorem.



systém  
JA-60 PROFI

### Nezapomněli jste na něco?

Ne vždy myslíme na bezpečí své a svého majetku včas. Rozhodli jste se udělat krok k většímu bezpečí až po dokončení stavby? Jsou možnosti drátových rozvodů omezené? Nevadí! Právě toto je prostor pro naše bezdrátové prvky. Nemusíte mít obavy z nepořádku a otlučení zdí, jejich profesionální instalace je velmi šetrná k interiéru.



# systemové klávesnice



## bezdrátová LED klávesnice

JA-60F

Klávesnice je určena pro bezdrátové ovládání a programování systémů řady JA-6x. Klávesnice JA-60F využívá obousměrnou rádiovou komunikaci s ústřednou. Prosvětlené ovládací klávesy je možné zakrýt odklápěcím krytem. Displej, signálky a vestavěný akustický indikátor signalizují stav ústředny. Součástí klávesnice jsou i čtyři funkční klávesy pro rychlé zajištění, částečné zajištění, aktivaci programovatelného výstupu a aktivaci tichého poplachu. Kvůli šetření energie baterií přechází klávesnice po 10 sekundách do úsporného režimu, který se kdykoliv ukončí stiskem klávesy nebo otevřením dvířek. Šetřicí režim lze potlačit doplněním síťového adaptéru DE01-12. Dosah klávesnice je možno výrazně zlepšit pomocí přídatné antény AN-01A.

Napájení	4x alkalická baterie AAA 1,5 V
Napájecí adaptér (volitelně)	typ. DE01-12
Životnost baterií	typ. 1 rok
Dosah komunikace	typ. 50 m na přímou viditelnost
Prodloužení dosahu	externí anténa AN-01A
Klasifikace dle ČSN EN 50131-1	stupeň 2
Atest NBÚ	kategorie D
Rozměry klávesnice	140 x 80 x 26 mm (anténa 80 mm)



## sběrnicová LED klávesnice

JA-60E

Klávesnice je určena pro ovládání a programování ústředny řady JA-6x. Prosvětlené ovládací klávesy je možné zakrýt odklápěcím krytem. Displej, signálky a vestavěný akustický indikátor signalizují stav ústředny. Součástí klávesnice jsou i čtyři funkční klávesy pro rychlé zajištění, částečné zajištění, aktivaci programovatelného výstupu a aktivaci tichého poplachu. Klávesnice JA-60E je propojena s ústřednou čtyřžilovým datovým kabelem. K ústřednám lze připojit i více klávesnic JA-60E, tak je možno zabezpečovací systém ovládat z více míst. Klávesnici lze využít v kombinaci s modemem JA-60U pro dálkovou správu ústředny řady JA-6x po telefonní lince.

Proudová spotřeba	typ. 40 mA
Délka datového kabelu typ CT-04	max. 10 m
Kroucené páry (SYKFY)	max. 100 m
Klasifikace dle ČSN EN 50131-1	stupeň 2
Atest NBÚ	kategorie D
Rozměry klávesnice	140 x 80 x 26 mm



## bezdrátová LED klávesnice

JA-63F

Klávesnice JA-63F je určena pro ovládání zabezpečovacích systémů řady JA-60. Klávesnice má prosvětlené ovládací klávesy, zabudované signálky, displej a vestavěný akustický signalizátor. Přehledně informuje o stavu zabezpečovacího systému. Komunikace s ústřednou probíhá bezdrátově. Klávesnice má jeden vstup, sloužící pro připojení dveřního kontaktu. Nežádoucí manipulace s klávesnicí (otevření nebo utržení z instalace) vede k vyhlášení sabotážního signálu. Sledován je též počet pokusů o zadání správného kódu. Klávesnice provádí pravidelně autotest a hlásí svůj stav kontrolním přenosem do systému (ztrátu spojení systém sleduje). JA-63E je drátová verze klávesnice.

Napájení	4x alkalická baterie AAA 1,5 V
Napájecí adaptér (volitelně)	12 V= / 100 mA
Životnost baterií	typ. 1 rok
Dosah komunikace	typ. 80 m na přímou viditelnost
Vstup pro dveřní detektor	IN = rozpínací smyčka
Prodloužení dosahu	externí anténa AN-01A
Klasifikace dle ČSN EN 50131-1	stupeň 2
Rozměry klávesnice	125 x 145 x 30 mm



# a ovladače JA-60

## RC-22

Napájení	alkalická baterie L1016 (6 V)
Typická životnost baterie	typ. 1 rok
Dosah ovladače na ústřednu JA-6x	typ. 100 m
Rozměry	80 x 80 x 15 mm

bezdrátového ovládání spotřebičů. RC-22 vysílá 2 povelý stiskem kontaktu A nebo B.

## bezdrátový ovladač

Velkoplošný ovladač slouží v systému JA-60 především jako bezdrátové tísňové tlačítko. Využit je ho možné i pro rozšíření funkce bezpečnostního systému o automatizační funkce,



## RC-28

Napájení	alkalická baterie L1016 (6 V)
Životnost baterií	typ. 1 rok
Dosah komunikace	typ. 50 m na přímou viditelnost
Rozměry	80 x 28 x 15 mm

## zvonkové tlačítko

Tlačítko RC-28 má použití především jako zvonkové tlačítko se signalizátorem UC-260. Do UC-260 je jich možno přiřadit až 8, každé s odlišnou melodií pro snadnou identifikaci. Tlačítko je kompatibilní i s dalšími přijímači řady UC-2xx.



## RC-60

Vstupy pro externí ovládání	2 vyvážené/nevývážené
Indikační LED	testování a slabá baterie
Napájení	2x alkalická baterie AAA 1,5 V
Životnost baterií	typ. 1 rok
Dosah komunikace	typ. 100 m na přímou viditelnost
Klasifikace dle ČSN EN 50131-1	stupeň 2
Atest NBÚ	kategorie D
Rozměry	110 x 30 x 27 mm (anténa 40 mm)

## bezdrátový ovladač

Ovladač RC-60 se používá pro ovládání bezdrátových systémů řady JA-6x. Umožňuje jejich ovládání od jiných zařízení – např. přístupových systémů, čteček identifikačních čipů, karet apod. Ovládací vstupy mohou být vyvažované. Ovladač RC-60 je chráněn tamperem. Ovladač má dva ovládací vstupy a propojkou nastavitelné dva pracovní režimy. V prvním režimu jeden ze vstupů systém vždy zajistí a druhý vždy odjít. V druhém režimu reaguje vstup A na připojení GND vysláním signálu ZAJISTI, na odpojení s GND vysláním signálu ODJISTI. Vstup B reaguje na krátkodobé nebo trvalé spojení s GND vysláním signálu tísňového poplachu (tzv. PANIK) a je-li systém zajištěn dojde i k jeho odjištění.

Ovladač RC-60 se používá pro ovládání bezdrátových systémů řady JA-6x. Umožňuje jejich ovládání od jiných zařízení – např. přístupových systémů, čteček identifikačních čipů, karet apod. Ovládací vstupy mohou být vyvažované. Ovladač RC-60 je chráněn tamperem. Ovladač má dva ovládací vstupy a propojkou nastavitelné dva pracovní režimy. V prvním režimu jeden ze vstupů systém vždy zajistí a druhý vždy odjít. V druhém režimu reaguje vstup A na připojení GND vysláním signálu ZAJISTI, na odpojení s GND vysláním signálu ODJISTI. Vstup B reaguje na krátkodobé nebo trvalé spojení s GND vysláním signálu tísňového poplachu (tzv. PANIK) a je-li systém zajištěn dojde i k jeho odjištění.



## RC-42 / RC-44

Napájení	alkalická baterie typ L1016 (6 V)
Životnost baterií	typ. 1 rok
Dosah ovladače na ústřednu JA-6x	typ. 30 m na přímou viditelnost
Rozměry	52 x 18 x 12 mm

## dálkový ovladač

Čtyřtlačítkový ovladač RC-44 je určen pro bezdrátové ovládání systémů Jablotron. Slučuje v sobě funkci 2 ovladačů, uživateli umožňuje ovládat nezávisle několik zařízení, např. zabezpečovací ústřednu a garážová vrata. Pro ovládání má RC-44 2 páry tlačítek označené A, B a 1, 2. Užitečnou volitelnou funkcí ovladače je možnost uzamčení klávesnice. Jednoduchým postupem zablokujete reakci ovladače na stisk jakéhokoli tlačítka. Navenek se ovladač chová, jako by vysílal (krátce blikne kontrolka), ale k žádnému vyslání příkazu nedojde. Chráníte se tak proti neoprávněnému použití ovladače, např. při jeho ztrátě či krádeži nebo nechtěnému ovládání systému hravým dítětem. Na dvojstisk některého páru tlačítek vysílá RC-44 tzv. PANIK kód pro vyvolání tísňového poplachu na ústředně EZS. Plast ovladače lze zaměnit za verzi se 2 tlačítky.

Čtyřtlačítkový ovladač RC-44 je určen pro bezdrátové ovládání systémů Jablotron. Slučuje v sobě funkci 2 ovladačů, uživateli umožňuje ovládat nezávisle několik zařízení, např. zabezpečovací ústřednu a garážová vrata. Pro ovládání má RC-44 2 páry tlačítek označené A, B a 1, 2. Užitečnou volitelnou funkcí ovladače je možnost uzamčení klávesnice. Jednoduchým postupem zablokujete reakci ovladače na stisk jakéhokoli tlačítka. Navenek se ovladač chová, jako by vysílal (krátce blikne kontrolka), ale k žádnému vyslání příkazu nedojde. Chráníte se tak proti neoprávněnému použití ovladače, např. při jeho ztrátě či krádeži nebo nechtěnému ovládání systému hravým dítětem. Na dvojstisk některého páru tlačítek vysílá RC-44 tzv. PANIK kód pro vyvolání tísňového poplachu na ústředně EZS. Plast ovladače lze zaměnit za verzi se 2 tlačítky.



systémové klávesnice a ovladače

# bezdrátové detektory



## detektor pohybu

Infrapassivní snímač pohybu JA-60P střeží prostor a hlásí ústředně pohyb osob v jeho zorném poli. Používá se především v prostorech s více vstupy. Odezva systému na narušení prostoru je buď okamžitá nebo s příchodovým a odchodovým zpožděním. Hlídána je nedovolená manipulace se snímačem jako otevření krytu, utržení z instalace apod. Snímač provádí pravidelnou kontrolu funkčnosti, stavu baterií a testovací přenosy pro kontrolu spojení s ústřednou. Pro zvláštní použití je možno standardní čočku snímače vyměnit za čočku pro dlouhé chodby, záclonovou čočku nebo čočku eliminující pohyb malých zvířat.

### JA-60P

Detekční metoda	duální PIR s digitální analýzou (2 stupně)
Pokrytí se základní čočkou	12 m
Úhel záběru	120°
Alternativní čočky	dlouhá chodba, zvířecí zóna
Indikační LED	testování a slabá baterie
Napájení	2x alkalická baterie AAA 1,5 V
Životnost baterií	typ. 1 rok
Dosah komunikace	typ. 100 m na přímou viditelnost
Klasifikace dle ČSN EN 50131-1	stupeň 2
Atest NBÚ	kategorie D
Rozměry	70 x 90 x 65 mm



## dveřní detektor

Magnetický snímač JA-60N reaguje na oddálení magnetu. Používá se především jako signalizace otevření oken a dveří. Volitelná je okamžitá nebo zpožděná reakce systému na narušení. Snímač má vstupní svorky pro další magnety či přídavné snímače. Hlídána je nedovolená manipulace se snímačem jako otevření krytu, utržení z instalace apod. Snímač provádí pravidelnou kontrolu funkčnosti, stavu baterií a testovací přenosy pro kontrolu spojení s ústřednou.

### JA-60N

Vnitřní senzor	2 jazýčkové magnetické kontakty
Vstupy pro externí snímače	IN a TAMP (vyvažované smyčky)
Indikační LED	testování a slabá baterie
Napájení	2x alkalická baterie AAA 1,5 V
Životnost baterií	typ. 1 rok
Dosah komunikace	typ. 100 m na přímou viditelnost
Klasifikace dle ČSN EN 50131-1	stupeň 2
Atest NBÚ	kategorie D
Rozměry	110 x 30 x 27 mm (anténa 40 mm)



## detektor rozbití skla

Akustický snímač rozbití skla JA-60B snímá pomocí mikrofonu zvuky vznikající při rozbití oken a pokryje tak celou místnost bez ohledu na počet oken. Duální technologie detekce vyhodnocuje tlakové změny vzduchu a provádí zvukovou analýzu. Kombinací s digitálním zpracováním signálu zaručuje vysokou citlivost a odolnost falešným poplachům. Hlídána je nedovolená manipulace se snímačem jako otevření krytu, utržení z instalace apod. Snímač provádí pravidelnou kontrolu funkčnosti, stavu baterií a testovací přenosy pro kontrolu spojení s ústřednou.

### JA-60B

Metoda detekce	duální akustická
Detekční vzdálenost	9 m
Indikační LED	testování a slabá baterie
Napájení	2x alkalická baterie AAA 1,5 V
Životnost baterií	typ. 1 rok
Dosah komunikace	typ. 100 m na přímou viditelnost
Certifikát dle ČSN EN 50131-1	stupeň 2
Atest NBÚ	kategorie D
Rozměry	55 x 75 x 22 mm (anténa 40 mm)

## JA-63S

Detekční metoda	optická komora / teplotní senzor
Akustický výkon sirénky	80 dB/m
Doporučená max. plocha pokrytí	50 m <sup>2</sup>
Indikační LED	autotest, slabá baterie a poplach
Napájení	1x alkalická baterie AA 3,6 V
Životnost baterií	typ. 3 rok
Dosah rádiové komunikace	typ. 100 m na přímou viditelnost
Rozměry	Ø 126 mm, výška 65 mm

testovacího tlačítka na krytu detektoru. Optický detektor není vhodný do prašného prostředí.

## kouřový detektor

Detektor kouře reaguje na přítomnost zplodin z hoření a zvýšení teploty v místnosti způsobené požárem. Pokud koncentrace zplodin nebo teplota překročí mez, vyhlásí požární poplach na ústředně a zároveň nebezpečí signalizuje opticky a také vestavěnou sirénkou akusticky. Detektor provádí průběžně autotest funkčnosti, stavu baterií a spojení s ústřednou. Správnou funkci detektoru lze také zkontrolovat stiskem



## JA-60G

Metoda detekce	katalytická oxidace
Reléový výstup	přepínací kontakt max. 230 V/5 A
Citlivost	volitelná, 10 nebo 20% LEL
Pokrytí	50 m <sup>2</sup>
Akustický výkon sirénky	94 dB
Napájení ze sítě	230 V, 50 Hz, cca 2 W
Dosah komunikace	typ. 50 m na přímou viditelnost
Rozměry	100 x 73 x 39 mm

## detektor výbušných plynů

Snímač úniku plynu JA-60G reaguje na výskyt hořlavých plynů (zemní plyn, propan butan, svítiplyn a další). V případě aktivace vyhlásí požární poplach a zároveň varuje zabudovanou sirénkou. Má výstupní relé pro ovládání například elektrického ventilu na přívodu plynu. Snímač provádí pravidelnou kontrolu funkčnosti a provádí testovací přenosy pro kontrolu spojení.



## JA-60IR

Pracovní vzdálenost	max. 5 m
Počet detekčních paprsků	4 (3 + 1 synchronizační)
Reakce na průtnutí paprsků	nastavitelná
Napájení	lithiová 3V baterie
Životnost baterie	typ. 3 roky

lodžii, teras, venkovní části okenních rámců, dveřních vstupů, přístupových chodníků apod.

## venkovní infrazávora

Venkovní bezdrátová infrazávora JA-60IR je optická čtyř paprsková závora detekující pohyb v prostoru mezi vysílačem a přijímačem. Maximální vzdálenost mezi vysílačem a přijímačem je 5 m. JA-60IR je vhodná pro zabezpečení



## JA-60V

Napájení	2x alkalická baterie 1,5 V AAA
Životnost baterií	typ. 1 rok
Dosah	100 m na přímou viditelnost
Detekční charekt.	90°/ max. 12 m
Montážní výška	0,8 až 1,2 m
Třída prostředí	IV. venkovní všeobecné
Krytí detektoru	IP 54
Rozměry	198 x 80 x 108 mm

## venkovní detektor pohybu

Venkovní bezdrátový PIR vychází z osvědčeného dvojitého pohybového detektoru firmy OPTEX. Umožňuje nastavit detekční vzdálenost v ose optiky od 1,4 do 12 m a příčně při 90° úhlu záběru vyklopení o 45° na obě strany. Díky bateriovému napájení detektor nepotřebuje žádné kabelové připojení. JA-60V je kompatibilní s bezdrátovými systémy Jablotron řady JA-60.



bezdrátové detektory JA-60

# bezdrátové sirény



## venkovní bezdrátová siréna

JA-63A

Venkovní zálohovaná siréna JA-63A je určena k bezdrátové komunikaci s rádiovými ústřednami řady JA-6x. Siréna provede akustické upozornění okolí na narušení objektu. Dále umožňuje signalizaci zajištěného stavu a hlasitou signalizaci zajištění a odjištění systému. Hlídaná je neoprávněná manipulace jako utržení ze zdi, otevření krytu a podobně. Komunikace s ústřednou je prováděna obousměrně. Siréna provádí pravidelnou kontrolu funkčnosti, stavu akumulátoru a testovací přenosy pro kontrolu spojení. Dosahové parametry sirény je možno zlepšit pomocí přídatné antény AN-01A.

Napájení	230 V, 50 Hz (adaptér je součástí dodávky)
Zálohovací akumulátor	6 V, 1,3 Ah (je součástí dodávky)
Siréna	piezoelektrická, 118 dB
Akustická signalizace	dle nastavení ústředny
Optická signalizace	60 minut
Dosah komunikace	typ. 100 m na přímou viditelnost
Prodloužení dosahu	externí anténa AN-01A
Klasifikace dle ČSN EN 50131-1	stupeň 2
Atest NBÚ	kategorie D
Rozměry	230 x 158 x 75 mm



## akustický signalizátor

UC-260 / UC-261

Bezdrátový signalizátor UC-260 je napájen přímo ze síťové zásuvky a slouží jako výkonná interiérová siréna pro ústředny řady JA-6x. Kromě funkce sirény může v blízkosti vstupu do objektu pracovat jako signalizátor příchodového a odchodového zpoždění a potvrzovat zajištění nebo odjištění systému. Další doplňkovou funkcí

Napájení	230 V, 50 Hz, 1,5 W
Siréna	piezoelektrická, 115 dB
Zvuky (melodie)	8 volitelných
Počet tlačítek a snímačů	8 + ústředna JA-6x
Pracovní dosah s ústřednou	typ. 100 m na přímou viditelnost
Rozměry	90 x 65 x 45 mm (anténa 90 mm)

je signalizace aktivovaného detektoru (např. někdo vstoupil do objektu). S tlačítky RC-28 nebo RC-22 může být zároveň použit jako bezdrátový zvonek. Signalizátor je schopen reagovat na podněty z více různých prvků a k nim přiřazovat odlišné zvuky či melodie. Signalizátor UC-260 může pracovat i ve speciálním režimu minialarmu. Verze UC-261 je interní bezdrátová siréna s funkcí signalizace sabotáže při vytažení sirény v průběhu poplachu z elektrické sítě. Tato verze nemá režim minialarmu. Ostatní funkce jsou shodné s UC-260.



### Jde to i jednoduše

Nemáte ve zdi připravené kabely  
a vzpomněli jste si až nyní, že byste rádi  
ovládali spotřebiči na druhém konci domácnosti?  
Nechcete moknout při otevírání garáže?  
Na co si vzpomenete, můžete ovládat  
komfortně bezdrátově.



# a bezdrátové moduly s relé

## univerzální přijímač

### UC-216

Přijímač je schopen komunikovat s ústřednami řady JA-6x, bezdrátovými detektory řady JA-6x a dálkovými ovladači RC-xx. V kombinaci s ústřednami řady JA-6x jeho výstupní relé kopírují programovatelné výstupy ústředny. UC-216 umožňuje přiřazení bezdrátových detektorů do drátových vstupů jiných ústřed, případně pouhou aktivací těchto detektorů. Přijímač dokáže signalizovat poplachový stav detektoru, narušení tamperu, slabou baterii a dokonce ztrátu komunikace. Přijímač může dále spolupracovat s ovladači řady RC-xx. S jejich pomocí je možno výstupní relé ovládat v režimech: pulzní, přepínací, zapni/vypni či režim garážová vrata se stop stavem.

Napájení	12 - 24 V ss
Klidový odběr	typ. 10 mA, max. 45 mA
Max. počet snímačů/ovladačů	8/20
Poplachový výstup (X)	relé 1 A/120 V
Sabotážní výstup (Y)	relé 1 A/120 V
Indikace slabé baterie (OUT)	tranzistorový výstup 0,2 A/12 V
Pracovní frekvence	433 MHz
Kódování	digitální plovoucí kód
Dosah na přímou viditelnost:	
- s detektory	typ. 100 m
- s ovladači RC-11	typ. 30 m
Klasifikace dle ČSN EN 50131-1	stupeň 2
Atest NBÚ	kategorie D
Rozměry	100 x 73 x 25 mm (anténa 86 mm)



## univerzální přijímač

### UC-222

Přijímač je schopen komunikovat s ústřednami řady JA-6x, bezdrátovými detektory JA-60 a dálkovými ovladači RC-xx. Oproti provedení UC-216 má však napájení ze sítě 230 V a jeho výstupní relé může spínat 5 A. V kombinaci s ústřednami řady JA-6x jeho výstupní relé kopíruje programovatelný výstup ústředny. Spolupráce s detektory řady JA-60 umožňuje automatizovat některé činnosti v objektu, jako je rozsvěcení světel při aktivaci detektoru, spuštění ventilace a podobně. S pomocí ovladačů RC-xx je možno výstupní relé ovládat v režimech: pulzní, přepínací, zapni/vypni. Díky silnému výstupnímu kontaktu může najít široké uplatnění v domácí automatizaci pro spínání osvětlení, ventilací, pohonů a dalších zařízení.

Napájení	230 V stř., 50 Hz
Příkon	1 VA klid, 1,8 VA relé
Max. počet snímačů/ovladačů	8/30
Výstupní relé	přepínací kontakt max. 6 A/250 V bezpečnostní oddělení
Pracovní frekvence	433 MHz
Kódování	digitální plovoucí kód
Dosah na přímou viditelnost:	
- s detektory	typ. 100 m
- s ovladači RC-11	typ. 30 m
Rozměry	100 x 73 x 25 mm (anténa 86 mm)



## vícekanálový přijímač

### UC-280 / UC-282

Zařízení UC-280 je určeno k rozšíření klasického zabezpečovacího systému o bezdrátové periferie. Umožňuje příjem informací z bezdrátových snímačů řady JA-60 a ovladačů RC-xx. Jednotlivé prvky je možné přiřazovat do 8 zón. Každá zóna má samostatný výstup poplachového stavu. Informace o sabotáži, poruše a nízké baterii prvku jsou sdruženy do samostatných výstupů a jsou adresně indikovány signálkami. UC-280 dále umí vysílat instrukce pro ovládání bezdrátové sirény JA-60A a bezdrátových výstupních reléových modulů UC-216 a UC-222. Pomocí rozšiřujícího modulu UC-282 lze rozšířit počet zón o dalších 8 (maximálně na 40 zón).

Napájení	12 V ss
Proudový odběr	typ. 50 mA (relé rozepnuty) max. 150 mA
Poplachové výstupy	8x jazýčkové relé (50 mA/50 V)
Sabotáž, porucha, baterie	3x jazýčkové relé (50 mA/50 V)
Vstupy SIR, X, Y	reagují na sepnutí s GND
Pracovní frekvence	433 MHz
Dosahy na přímou viditelnost:	
- s detektory JA-60	typ. 100 m
- s ovladači RC-11	typ. 30 m
Klasifikace dle ČSN EN 50131-1	stupeň 2
Atest NBÚ	kategorie D
Rozměry	195 x 140 x 45 mm (anténa 155 mm)



bezdrátové  
sirény  
a moduly s relé  
JA-60

# drátové detektory



## detektor pohybu

PIR snímač pohybu osob je určen k prostorové ochraně objektů. Zpracovává signál metodou násobné analýzy signálu. Tím se dosahuje vynikající citlivosti a vysoké odolnosti proti falešným poplachům. Detektor vyniká vysokou odolností proti vysokofrekvenčnímu rušení a jiným falešným signálům. Ve snímači lze vyměnit základní čočku za verzi pro dlouhé chodby, záclonovou čočku nebo čočku eliminující pohyb malých zvířat.

### JS-20 LARGO

Napájení	12 V ss
Klidový odběr (bez LED)	max. 10 mA
Doporučená instalační výška	2,5 m
Úhel detekce/délka záběru	120°/12 m (se základní čočkou)
Klasifikace dle ČSN EN 50131-1	stupeň 2
Atest NBÚ	kategorie D
Rozměry	110 x 60 x 55 mm



## kombinovaný detektor pohyb + sklo

Pro usnadnění montáže zabezpečovacího systému kombinuje detektor JS-25 snímač PIR k prostorové ochraně se snímačem rozbití skla pro ochranu plášťovou. Má 3 samostatné výstupy (rozbití skla, pohyb osoby a sabotáž snímače). PIR snímač pohybu zpracovává signál metodou násobné analýzy signálu. Tím se dosahuje vynikající citlivosti a vysoké odolnosti proti falešným poplachům. Ve snímači lze vyměnit základní čočku za verzi pro dlouhé chodby, záclonovou čočku nebo čočku eliminující pohyb malých zvířat.

### JS-25 COMBO

Napájení	12 V ss
Klidový odběr (bez LED)	max. 15 mA
Doporučená instalační výška	2,5 m
Úhel detekce PIR/délka záběru	120°/12 m (se základní čočkou)
Detekční vzdálenost GBS	do 9 m
Klasifikace dle ČSN EN 50131-1	stupeň 2
Atest NBÚ	kategorie D
Rozměry	110 x 60 x 55 mm



## detektor rozbití skla

Akustický detektor rozbití skla GBS-210 slouží ke střežení prosklených ploch a detekuje jejich destrukci. K detekci užívá duální metodu, při které jsou vyhodnocovány nepatrné změny tlaku vzduchu v místnosti (náraz do skleněné výplně) a následné zvuky řinčení skla. Snímač vyniká vysokou spolehlivostí reakce. Citlivost detektoru lze nastavit podle vzdálenosti a rozměrů chráněných oken. Navíc je detektor rozbití skla vybaven volitelnou paměťovou indikací. Detektor vyniká vysokou odolností proti vysokofrekvenčnímu rušení a jiným falešným signálům. Je navržen pro montáž na rovnou plochu.

### GBS-210 VIVO

Klidový odběr (bez LED)	max. 10 mA
Maximální odběr (včetně LED)	max. 35 mA
Zatížitelnost	max. 60 V/50 mA
Detekční vzdálenost	do 9 m minimální plocha okenní výplně 0,6 x 0,6 m
Prostředí dle ČSN EN 50131-1	II. vnitřní všeobecné
Klasifikace dle ČSN EN 50131-1	stupeň 3
Atest NBÚ	kategorie T
Rozměry	100 x 40 x 24 mm



## tester detektorů rozbití skla

Tester je univerzální nástroj pro profesionální nastavování a testování funkce všech typů detektorů tříštění skla Jablotron (JA-80PB, JA-85B, JA-60B, GBS-210, JS-25). Jeho konstrukce zajišťuje spolehlivé prověření detekčních vlastností v plném rozsahu záběrů detektorů (max. 9 m). Tupým úderem do chráněné prosklené plochy generuje tester v přesném, pro rozbití skleněné výplně typickém, časovém sledu vysokofrekvenční zvuky vznikající při tříštění skla. Zvuk je možné spustit i manuálně stiskem tlačítka na detektoru.

### GBT-212

Napájení	9 V baterie
Testovací dosah	max. 9 m

# drátové detektory

## SD-401

Detekční metoda	optický rozptyl světla
Doplňková detekce	teplotní čidlo
Signalizace slabé baterie	optická
Akustická signalizace	min. 80 dB/m
Napájení	1x baterie alkalická 1,5 V AA
Minimální životnost baterie	1 rok
Rozměry	Ø 126 mm, výška 65 mm

## autonomní detektor kouře

Detektor kouře SD-401 je určen pro autonomní detekci nebezpečí požáru při výskytu kouře na principu optické detekce zplodin hoření, doplněné teplotním čidlem schopným reagovat na nepřiměřené zvýšení teploty v místnosti. Je vybaven lokální akustickou signalizací vestavěnou sirénou a optickou pamětí poplachu. Detektor splňuje

požadavky požárního detektoru ve smyslu vyhlášky vlády o technických podmínkách požární ochrany staveb.



## SD-280

## detektor kouře optický

Optický kouřový detektor SD-280 je určený pro instalaci doplňkové požární signalizace do systému elektronického zabezpečení budov. Napájený je 12 V ze systému EZS a kromě lokální signalizace nebezpečí požáru poskytuje reléový výstup. Ostatní vlastnosti jsou shodné s SD-401.

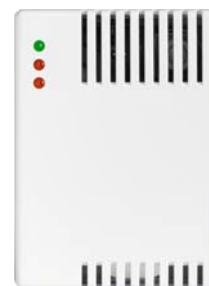


## GS-133 / GS-130

Napájení GS-133	12 V ss
Napájení GS-130	230 V/50 Hz, příkon 5 W
Citlivost	1. stupeň 10% LEL 2. stupeň 20% LEL
LEL	LEL = dolní mez výbušnosti
Zvuková signalizace	94 dB/0,3 m
Výstup	volitelná reakce na 1. nebo 2. stupeň
Zatížitelnost výstupu	kontakt max. 230 V/5 A
Metoda detekce	katalytické spalování
Krytí	IP 30 (ČSN EN 60 529)
Rozměry	100 x 73 x 39 mm

## detektor výbušných plynů

Detektor indikuje únik všech typů hořlavých plynů (např. zemní plyn, svítiplyn, propan, butan, acetylen, vodík) a reaguje signalizací ve dvou úrovních koncentrace. Napájí se 12 V ss. Charakteristickými vlastnostmi výrobku jsou vynikající stabilita, vysoká citlivost a dlouhá životnost. Přístroj signalizuje únik plynu opticky a akusticky. Je také vybaven výstupním relé s volitelnou funkcí. Detektor GS-130 je verze napájená ze sítě 230 V stř.



## magnetické detektory

**SA-200A** Magnetický kontakt se svorkovnicí, velikost 49 x 14 x 13 mm.

**SA-201A** Magnetický kontakt mini s vyvedeným vodičem.

**SA-203** Magnetický kontakt mini samolepící s vyvedeným vodičem, velikost 33 x 8 x 9 mm.

**SA-204** Povrchový kovový pro průmyslové aplikace i kovové dveře, drátový vývod, 49 x 17 x 9 mm, pracovní vzdálenost max. 40 mm.

**SA-210** Závrtný se svorkovnicí, velikost Ø 10 mm, délka magnetu 15 mm, relé 23 mm, bílé provedení.

**SA-211** Závrtný miniaturní s kabelem EXTRA MĚLKÝ Ø 9 mm, délka magnetu 3 mm, relé 14 mm, pracovní vzdálenost max. 19 mm, bílé provedení.

**SA-220** Přejezdový kovový i na kovová vrata s přívodem v pancéřovém krku, 106 x 38 x 10 mm, pracovní vzdálenost max. 75 mm.

**SA-70** Závrtný krátký masivní do kovových vrat Ø 19 mm, délka 20 mm, pracovní vzdálenost max. 25 mm, bílý nebo hnědý.



drátové  
detektory

# univerzální GSM komunikátory



## univerzální GSM komunikátor

### GD-06 ALLEGRO

GD-06 je maximálně univerzální zařízení pro odesílání informací, sběr dat a ovládání spotřebičů nebo procesů v objektu. Má pro to k dispozici komunikaci pomocí SMS, GPRS data a přímé ovládání z libovolného telefonu DTMF příkazy. Monitorovat stav GD-06, nastavovat parametry

a ovládat výstupy je možné velmi pohodlně z chráněné internetové stránky [www.GSMLink.cz](http://www.GSMLink.cz). GD-06 má 6 plně programovatelných portů (vstup/výstup) a výstupní relé. Integrované je i teplotní čidlo. Při aktivaci vstupů odesílá informace formou SMS, hlasového volání, datové SMS nebo GPRS daty. Čtení vstupů je volitelné jako digitální nebo analogové. Výstupy je možné naproti tomu ovládat prozvoněním z definovaných telefonů, SMS, DTMF příkazy nebo z internetové stránky GSMLink. Výstupy můžete ovládat jako přepínací, na libovolně definovaný časový impuls nebo v závislosti na interním teplotním čidle.

Napájení	12 V ss
GSM	900/1800 MHz
Počet programovatelných portů	6
Výstupní relé	1x přepínací kontakt 24 V/2 A
Rozměr	76 x 110 x 33 mm
Integrovaná polohovací anténa	

## univerzální GSM komunikátor

### GD-04 DAVID

GD-04 David plní funkci vícekanálového univerzálního GSM hlásiče a ovladače. Má čtyři vstupy (A, B, C a D) a dva reléové výstupy (X a Y) se zatížitelností kontaktů 5 A/250 V. Tato dvě relé je možné ovládat SMS příkazy nebo zdarma prozvoněním z nastavených čísel (lze jich nastavit 50 pro každé relé). Při zadání oprávněného čísla pro ovládání prozvoněním lze nastavit limit počtu ovládní a po jeho překročení DAVID volání z tohoto čísla ignoruje. To se hodí např. pro předplatné určité služby (např. počet použití parkoviště apod.). Dobu sepnutí lze nastavit od 1 s do 10 hodin. Aktivace a deaktivace vstupů

může být reportována nastavenou SMSkou (a případně i prozvoněním) až na 8 telefonů. Ke každému ze čtyř vstupů lze připojit beznapěťový kontakt a vstup rozpozná jak sepnutí kontaktu tak i rozepnutí kontaktu a může poslat různou textovou zprávu pro sepnutí a pro rozepnutí kontaktu. Každý vstup má tedy své dvě zprávy. Textové hlášení může být navíc zdůrazněno následným zavoláním telefonů, na které byly SMS odeslány.

GD-04 DAVID může být rozšířen řadou rozšiřujících modulů. Radiový modul **GD-04R** umožňuje aktivovat vstupy (A až D) pomocí bezdrátových tlačítek a detektorů řady OASIS. Umožňuje také předávat stav výstupních relé DAVIDa (X a Y) na bezdrátové přijímače UC a AC řady OASIS. Bezdrátovými tlačítky řady RC-8x lze také lokálně ovládat relé X a Y v Davidovi (tzn. že připojený spotřebič lze ovládat jak mobilem, tak i dálkovým ovládačem). Ve spolupráci s bezdrátovými termostaty řady TP-8x lze řídit topení (lokálně či dálkově mobilním telefonem). DTMF modul **GD-04D** umožňuje ovládat výstupní relé DAVIDa zavoláním a zadáním číselného kódu z klávesnice telefonu. Zálohu pro provoz bez externího napájení po dobu cca 12 až 24 hodin poskytují zálohovací modul **GD-04A**. DAVIDa lze nastavit pomocí programovacích SMS zpráv nebo komfortně z počítače programem **GDLINK** a nebo vyplněním přehledného formuláře na internetu [www.david.jablotron.cz](http://www.david.jablotron.cz). Pro nastavení programem **GDLINK** je potřeba kabel **GD-04P** pro spojení DAVIDa s počítačem.

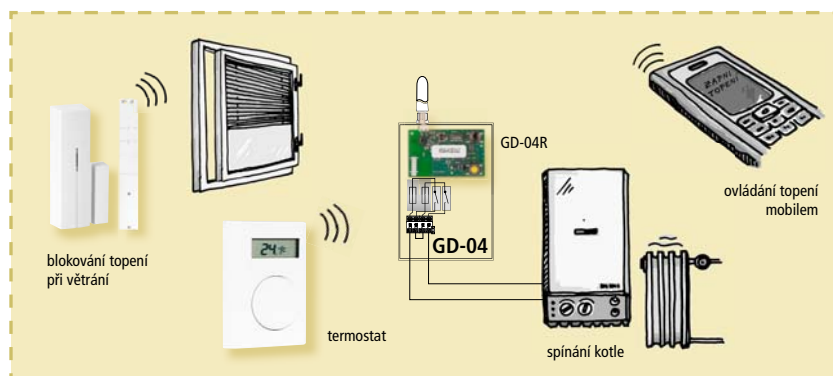
Napájení	11 ÷ 13 V DC (adaptér součástí balení)
Odběr klidový	cca 20 mA
Odběr při komunikaci	500 mA
Pracovní pásmo GSM modulu	
GSM 850 / 900 / 1800 / 1900 MHz	
Výstupní výkon vysílače	2 W pro GSM 850 / 900, 1 W pro GSM 1800 / 1900
Svorky vstupů A,B,C a D	aktivace propojením s GND
Svorky výstupů X1,X2 a Y1,Y2	2x spínací kontakt s pojistkou max. 5 A/250 V
Určeno pro prostředí	II. vnitřní všeobecné (-10 °C až +40 °C)
Rozměry	76 x 110 x 33 mm (bez antény)



# příklady aplikace GD-04 DAVID

## ovládání topení

- na dálku lze topení vypínat a zapínat mobilem
- zapnuté topení je řízeno termostatem TP-83 dle týdenního programu
- DAVID hlásí kritické teplotní stavy SMS zprávami na mobil
- ve stavové SMS předává informaci o aktuální teplotě v místnosti
- otevření okna automaticky blokuje topení a šetří se tak náklady na vytápění

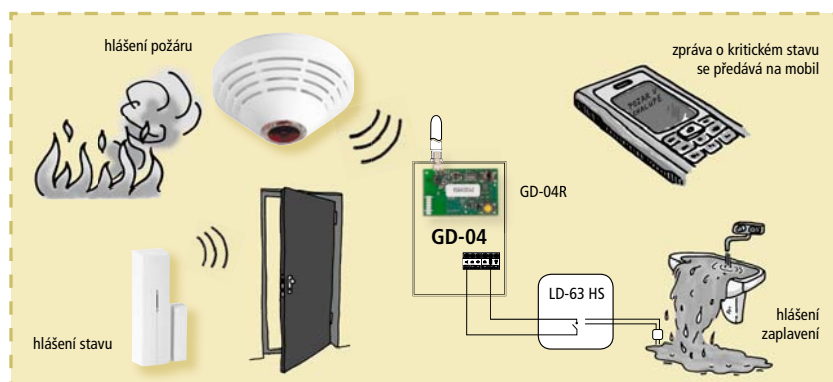


## hlídání kritických stavů

- pomocí detektorů lze hlídat nejrůznější stavy v objektu a DAVID o nich informuje SMS zprávami

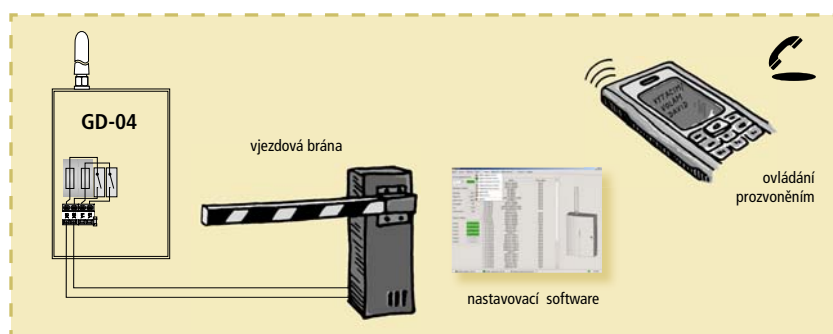
Příklad:

- bezdrátový kouřový detektor JA-80S hlásí nebezpečí vznikajícího požáru
- drátový detektor zaplavení LD-63HS hlásí stoupající hladinu vody
- univerzální vysílač a bezdrátový detektor otevření JA-80M má vstup pro externí detektor a může tak předávat libovolnou stavovou informaci



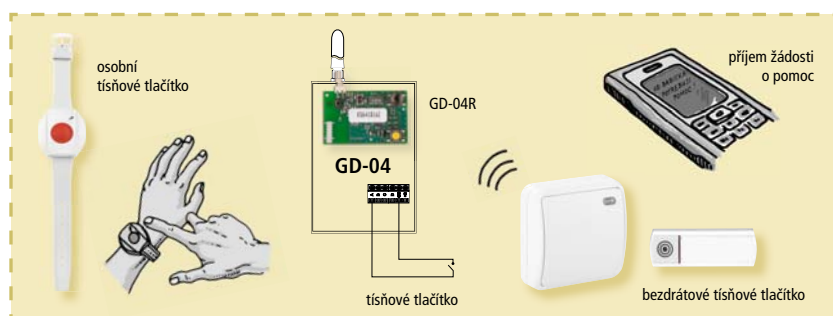
## otevírání vjezdové brány nebo garážových vrat

- zdarma prozvoněním DAVIDa můžete ovládat vjezdovou závoru nebo garážová vrata
- nastavit lze až 100 čísel autorizovaných pro ovládání výstupů (každý 50)
- každému číslu lze nastavit kredit až 99 „vjezdů“
- s doplňným DTMF modulem GD-04D lze ovládat bránu zavoláním a zadáním správného kódu z libovolného telefonu



## přivolání pomoci v tísni

- DAVID může být využit pro přivolání pomoci v nouzi SMS zprávou či prozvoněním
- pro osobní přivolání pomoci slouží především bezdrátové tísňové tlačítko RC-87. Je odolné proti vlhkosti a dostupné v provedení hodinky nebo k pověšení na krk.
- bezdrátové tísňové tlačítko RC-88 je nástěnné a může i ovládat spotřebiče. Použit lze i bezdrátové zvonkové tlačítko RC-89, případně aktivovat některý ze vstupů DAVIDa kontaktem.



# drátové sirény



## venkovní zálohované sirény

### OS-360A / OS-365A

Napájení	12 V ss
Zálohovací akumulátor	NiCd 4,8 V 1,8 Ah
Akustický výkon OS-360A	113 dB/m
S přídatnou sirénou ACM-360	118 dB/m
Akustický výkon OS-365A	110 dB/m

OS-360A a OS-365A jsou mikroprocesorem řízené sirény určené pro venkovní montáž s vestavěným zálohovacím automaticky dobíjeným NiCd akumulátorem. Kromě akustické signalizace jsou vybaveny LED blikáčem s pamětí poplachu. Plášť

sirén je z pevnostního barevně stabilního plastu. Sirény splňují požadavky pro zabezpečení do vyšších rizik st. 3. Díky možnosti nastavení parametrů chování umožňují sirény použití prakticky k libovolnému systému EZS. Volitelnou funkcí sirény je také hlasitá signalizace změny stavu zabezpečovacího systému odjištěno/zajištěno. Siréna OS-360A je vybavena piezoelektrickou sirénou vhodnou pro aplikaci především do prostor koridorového charakteru (ulice) a OS-365A magnetodynamickou sirénou která je naopak vhodná pro houkání do volného prostoru. Elektronika sirén je spolehlivě chráněna proti korozi odolným lakem a konstrukce sabotážních kontaktů proti utržení sirény ze zdi i sundání vrchního krytu je řešena dlouhodobě vysoce spolehlivým systémem jazýčkových relé. Siréna je dodávána i v levnější nezalohované verzi OS-350.



SA-913

SA-913F

## sirény

**SA-103** Minipiezosiréna 110 dB.

**SA-105** Piezosiréna 120 dB.

**SA-107** Piezosiréna 125 dB, kolísavý tón.

**SA-402** Interiérová siréna, reproduktor, 2 tóny, 115 dB.

**SA-530** Magnetodynamická siréna 117 dB, malé rozměry.

**SA-531B** Zálohovaná magnetodynamická siréna 113 dB, malé rozměry.

**SA-913/913F** Interiérová piezosiréna, bílý plast, F je verze s blikáčem – možné spustit jen blikáč.

**SA-87LR** Interiérová piezosiréna s LED blikáčem 120 dB, možno spustit jen blikáč.



SA-107

SA-402



SA-530

SA-87LR



SA-105



SA-103



SA-531B



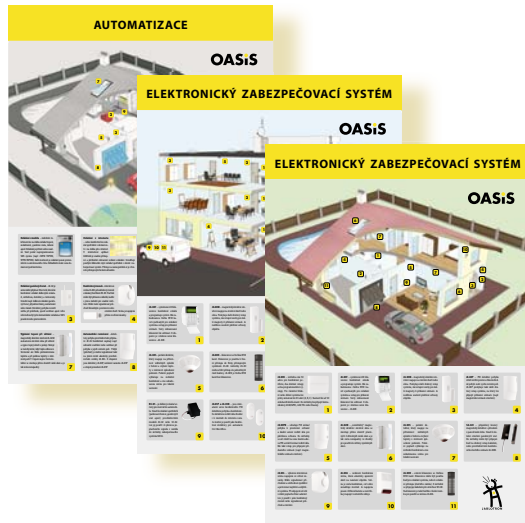
### Jste doma v bezpečí?

Vzbudila se uprostřed noci s nepříjemným pocitem. V přízemí svého domku zaslechla podivný šramot. Když vyšla z ložnice na chodbu, bylo jasné, že v domě je kromě ní ještě někdo jiný... Opravdu je tento příběh jen zlý sen? Je několik možností jak nenápadně a tiše upozornit okolí na to, že jste ohroženi. Panik poplach je vyhlášen naprosto tiše a během několika minut k Vám dorazí pomoc.

# reklamní předměty

## Plakáty

Plakáty s domečkem (výška 1 200 x šířka 850 mm).



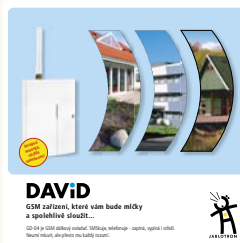
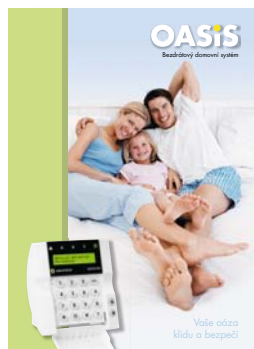
## Živé předváděcí panely

Na zakázku Jablotron dodává živá předváděcí tabla vhodná pro názornou demonstraci funkcí výrobků budoucímu uživateli i tréninku nastavování parametrů systému montážní firmou (výška 780 x šířka 1 200 mm).



## Tiskoviny

Pro podporu prodeje velkoobchodní prodejní sítě a montážních firem dodáváme kvalitní tiskové i datové propagační materiály.



## Plakáty

Plakát OASIS (výška 780 x šířka 1 100 mm)



## Pracovní oděvy



## Plošná reklama

Návrhy a realizace individuální reklamy pro Vás na míru.

Montážním firmám poskytujeme za atraktivní ceny, v úrovni výrobních nákladů, kvalitní pracovní oděvy s logem Jablotron.



Sídlo firmy



Sklad logistiky



**JABLOTRON s. r. o.**

Pod Skalkou 33

466 01 Jablonec nad Nisou

[www.jablotron.cz](http://www.jablotron.cz)

**Prodej**

tel.: 483 559 911

fax: 483 559 993

[prodej@jablotron.cz](mailto:prodej@jablotron.cz)

**Poradenství**

tel.: 483 559 987

fax: 483 559 993

[hotline@jablotron.cz](mailto:hotline@jablotron.cz)

**Servis**

tel.: 483 559 941

fax: 483 559 993

[servis@jablotron.cz](mailto:servis@jablotron.cz)

**Montáže**

tel.: 483 559 931

fax: 483 559 933

[montaze@jablotron.cz](mailto:montaze@jablotron.cz)